



**WOHNEN MIT HOLZ**

EUKALYPTUS SPERRHOLZ

JAF-Sortiment 2022/23

# Sperrholzplatten aus Eukalyptus

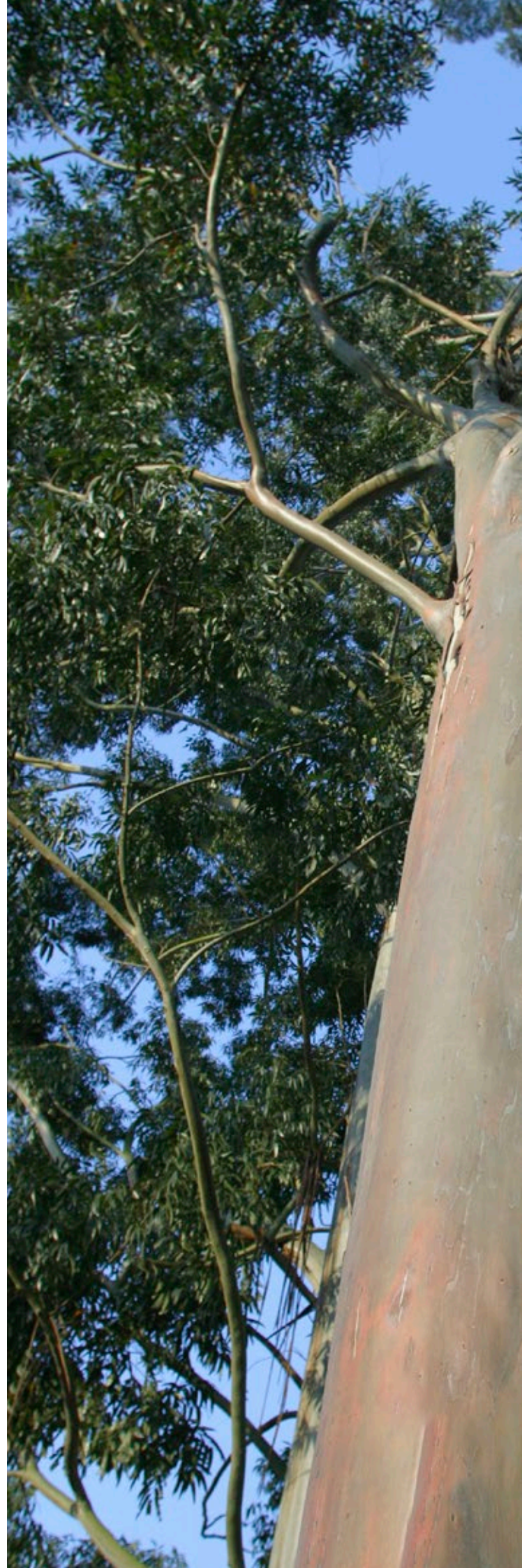
JAF reagiert laufend auf sich ändernde Marktsituationen. Daher bietet das Unternehmen mit Sperrholz aus Eukalyptus nicht nur eine besonders attraktive Alternative zu Birkensperrholz, sondern auch ein vielseitig einsetzbares Produkt. Von seinem Ursprungsland Australien aus hat der Eukalyptusbaum viele weitere Wuchsgebiete erschlossen, in denen er optimale Wachstumsbedingungen vorfindet. Eukalyptusplantagen sind heute am afrikanischen Kontinent sowie in Ländern wie China, Indien oder Brasilien zu finden. Asiatischer Eukalyptus kann bereits nach 7 bis 15 Jahren Wuchszeit geerntet werden und sorgt so für eine hohe Nachhaltigkeit des Holzes. Im europäischen Raum stellt die Holzart eine Seltenheit dar, die als Eukalyptus globulus vorwiegend in Nordwest-Spanien und in Portugal beheimatet ist. Die Wuchszeiten unterscheiden sich deutlich von in Asien geerntetem Holz und belaufen sich auf mehrere Jahrzehnte.

## Eigenschaften von Eukalyptus

Mit etwa 800 Arten stellt Eukalyptus eine besonders vielfältige Holzart dar. Eine einheitliche Bewertung von Eukalyptusholz ist nur bedingt möglich. Ursache dafür ist, dass seine Eigenschaften nach individueller Art, der Bewirtschaftungsform der Plantage oder auch den Standortbedingungen in Bezug auf Klima und weiteren Faktoren variieren und für Unterschiede in Dichte und Zuwachs sorgen. Wie gut Eukalyptus bearbeitet werden kann, hängt maßgeblich von seiner Dichte und vom Faserverlauf des individuellen Holzes ab. Während Eukalyptus globulus aus Spanien und Portugal mit etwa 800 kg/m<sup>3</sup> sehr hart und dicht ist, sind asiatische Eukalyptusholzarten wesentlich schnellwüchsiger und mit einer Dichte von etwa 600 kg/m<sup>3</sup> signifikant leichter. Demnach sind die natürliche Dauerhaftigkeit sowie die Dichte von Art zu Art verschieden und werden vom Standort sowie von durchgeführten Kulturmaßnahmen beeinflusst. Im Vergleich zur Birke ist asiatischer Eukalyptus zudem um etwa 10 % leichter und flexibler.

## Eukalyptussperrholz in der Anwendung

Sperrhölzer aus Eukalyptus von JAF finden in vielen verschiedenen Bereichen Anwendung. Wofür sich die einzelnen Sperrholzprodukte am besten eignen, ist vor allem von der Dichte und der natürlichen Dauerhaftigkeit des Holzes abhängig. Die Sperrholzplatten können – je nach Oberflächenausführung – in vielen Anwendungsbereichen eingesetzt werden. Vom Fahrzeug- und Betonbau sowie den Polstermöbelbau bis hin zum dekorativen Möbel- und Innenausbau finden Eukalyptussperrplatten Verwendung.





# INHALT

## Sperrholzplatte unbeschichtet

### **Buche**

- 04 | Sperrplatte Buche Twin B/BB
- 06 | Sperrplatte Buche Twin BB/CP

### **Eukalyptus**

- 08 | Sperrplatte Eukalyptus Roh BB/BB

### **Fineline**

- 10 | Sperrplatte Eukalyptus Fineline

## Sperrholzplatte beschichtet

### **Betonschalung**

- 12 | Betonschalung Eukalyptus
- 14 | Betonschalung Pappel

### **Siebdruckplatte**

- 16 | Siebdruckplatte Eukalyptus Square
- 18 | Siebdruckplatte Eukalyptus Hexa & Rice

# Sperrplatte

## Buche Twin B/BB



### Kurzbeschreibung:

Sperrplatte Buche Eukalyptus Twin ist ein Mehrzweckprodukt für verschiedene Anwendungen, vor allem für solche, die ein hervorragendes Gewichts-Festigkeits-Verhältnis erfordern. Dank ihrer glatten und gleichmäßigen Oberfläche bietet diese Platte die optimale Basis für verschiedene Beschichtungsmethoden. Das Eukalyptusholz stammt aus nachhaltigem Plantagenanbau.

#### Basisplatte:

Sperrplatte Eukalyptus mit einer 0,9-mm-Buchendeckschicht. Gezogenes Buchenfurnier in den Qualitäten B und BB sowie gefügte Deckfurniere in der Qualität CP. Die Mittellagen sind maschinell gefügt. Durchschnittliche Rohdichte: 580 kg/m<sup>3</sup>.

#### Verleimung:

Die kreuzweise aufeinandergelegten Furniere sind, gemäß der Norm EN 314-2 / Klasse 3, wetterfest verleimt. Die Platte erfüllt aufgrund der geringen Formaldehydmission die Anforderungen der Formaldehydklasse E0,5 der EN 717-1.

#### Oberfläche:

Erhältliche Oberflächenqualitäten: B/BB und BB/CP. Alle verfügbaren Oberflächenqualitäten erfüllen die Norm 635 (Sperrholz – Klassifizierung nach dem Aussehen der Oberfläche). Die Qualität BB ist ideal, wenn eine geschlossene Oberfläche gefragt ist. Die Qualität CP wird empfohlen, wenn die technischen Eigenschaften von Sperrholz erforderlich sind, die Oberflächenoptik aber nicht primär von Belang ist.

### Plattendicken & Gewichte

| Nennstärke<br>(mm) | Anzahl<br>der Lagen | Dicke    |          | Gewicht<br>(kg/m <sup>2</sup> ) ca. |
|--------------------|---------------------|----------|----------|-------------------------------------|
|                    |                     | min (mm) | max (mm) |                                     |
| 4                  | 5                   | 3,5      | 4,3      | 2,32                                |
| 6                  | 5                   | 5,4      | 6,4      | 3,48                                |
| 8                  | 7                   | 7,3      | 8,5      | 4,88                                |
| 9                  | 7                   | 8,3      | 9,5      | 5,22                                |
| 10                 | 7                   | 9,3      | 10,5     | 6,1                                 |
| 12                 | 9                   | 11,2     | 12,6     | 6,96                                |
| 15                 | 11                  | 14,2     | 15,7     | 8,7                                 |
| 18                 | 13                  | 17,1     | 18,7     | 10,44                               |
| 21                 | 15                  | 20,0     | 21,8     | 12,18                               |
| 24                 | 17                  | 22,9     | 24,9     | 13,92                               |
| 27                 | 19                  | 25,2     | 28,4     | 15,66                               |
| 30                 | 21                  | 28,1     | 31,5     | 17,4                                |
| 35                 | 23                  | 33,5     | 36,3     | 21,35                               |
| 40                 | 25                  | 38,4     | 41,2     | 23,20                               |



## Plattenformate

- > 2 500 x 1 220 mm (längsfurniert)
- > 1 525 x 3 050 mm (querfurniert)

| Art.Nr.    | Bezeichnung                 |   | Lapro | S<br>(mm) | L<br>(mm) | B<br>(mm) |
|------------|-----------------------------|---|-------|-----------|-----------|-----------|
| 00330/0030 | Sperrplatte Buche Twin B/BB | E1E05 5-fach EN314-2/KL3 Eukalyptus Kern  | ●     | 4         | 2 500     | 1 220     |
| 00330/0031 | Sperrplatte Buche Twin B/BB | E1E05 5-fach EN314-2/KL3 Eukalyptus Kern  | ●     | 6         | 2 500     | 1 220     |
| 00330/0032 | Sperrplatte Buche Twin B/BB | E1E05 7-fach EN314-2/KL3 Eukalyptus Kern  |       | 8         | 2 500     | 1 220     |
| 00330/0033 | Sperrplatte Buche Twin B/BB | E1E05 7-fach EN314-2/KL3 Eukalyptus Kern  | ●     | 9         | 2 500     | 1 220     |
| 00330/0034 | Sperrplatte Buche Twin B/BB | E1E05 7-fach EN314-2/KL3 Eukalyptus Kern  |       | 10        | 2 500     | 1 220     |
| 00330/0035 | Sperrplatte Buche Twin B/BB | E1E05 9-fach EN314-2/KL3 Eukalyptus Kern  | ●     | 12        | 2 500     | 1 220     |
| 00330/0036 | Sperrplatte Buche Twin B/BB | E1E05 11-fach EN314-2/KL3 Eukalyptus Kern | ●     | 15        | 2 500     | 1 220     |
| 00330/0037 | Sperrplatte Buche Twin B/BB | E1E05 13-fach EN314-2/KL3 Eukalyptus Kern | ●     | 18        | 2 500     | 1 220     |
| 00330/0038 | Sperrplatte Buche Twin B/BB | E1E05 15-fach EN314-2/KL3 Eukalyptus Kern | ●     | 21        | 2 500     | 1 220     |
| 00330/0039 | Sperrplatte Buche Twin B/BB | E1E05 17-fach EN314-2/KL3 Eukalyptus Kern | ●     | 24        | 2 500     | 1 220     |
| 00330/0040 | Sperrplatte Buche Twin B/BB | E1E05 19-fach EN314-2/KL3 Eukalyptus Kern | ●     | 27        | 2 500     | 1 220     |
| 00330/0041 | Sperrplatte Buche Twin B/BB | E1E05 21-fach EN314-2/KL3 Eukalyptus Kern |       | 30        | 2 500     | 1 220     |
| 00330/0042 | Sperrplatte Buche Twin B/BB | E1E05 23-fach EN314-2/KL3 Eukalyptus Kern |       | 35        | 2 500     | 1 220     |
| 00330/0043 | Sperrplatte Buche Twin B/BB | E1E05 25-fach EN314-2/KL3 Eukalyptus Kern |       | 40        | 2 500     | 1 220     |
|            |                             |   |       |           |           |           |
| 00330/0170 | Sperrplatte Buche Twin B/BB | E1E05 5-fach EN314-2/KL3 Eukalyptus Kern  | ●     | 4         | 1 525     | 3 050     |
| 00330/0171 | Sperrplatte Buche Twin B/BB | E1E05 5-fach EN314-2/KL3 Eukalyptus Kern  | ●     | 6         | 1 525     | 3 050     |
| 00330/0172 | Sperrplatte Buche Twin B/BB | E1E05 7-fach EN314-2/KL3 Eukalyptus Kern  |       | 8         | 1 525     | 3 050     |
| 00330/0173 | Sperrplatte Buche Twin B/BB | E1E05 7-fach EN314-2/KL3 Eukalyptus Kern  | ●     | 9         | 1 525     | 3 050     |
| 00330/0174 | Sperrplatte Buche Twin B/BB | E1E05 7-fach EN314-2/KL3 Eukalyptus Kern  |       | 10        | 1 525     | 3 050     |
| 00330/0175 | Sperrplatte Buche Twin B/BB | E1E05 9-fach EN314-2/KL3 Eukalyptus Kern  | ●     | 12        | 1 525     | 3 050     |
| 00330/0176 | Sperrplatte Buche Twin B/BB | E1E05 11-fach EN314-2/KL3 Eukalyptus Kern | ●     | 15        | 1 525     | 3 050     |
| 00330/0177 | Sperrplatte Buche Twin B/BB | E1E05 13-fach EN314-2/KL3 Eukalyptus Kern | ●     | 18        | 1 525     | 3 050     |
| 00330/0178 | Sperrplatte Buche Twin B/BB | E1E05 15-fach EN314-2/KL3 Eukalyptus Kern | ●     | 21        | 1 525     | 3 050     |
| 00330/0179 | Sperrplatte Buche Twin B/BB | E1E05 17-fach EN314-2/KL3 Eukalyptus Kern | ●     | 24        | 1 525     | 3 050     |
| 00330/0180 | Sperrplatte Buche Twin B/BB | E1E05 19-fach EN314-2/KL3 Eukalyptus Kern | ●     | 27        | 1 525     | 3 050     |
| 00330/0181 | Sperrplatte Buche Twin B/BB | E1E05 21-fach EN314-2/KL3 Eukalyptus Kern | ●     | 30        | 1 525     | 3 050     |
| 00330/0182 | Sperrplatte Buche Twin B/BB | E1E05 23-fach EN314-2/KL3 Eukalyptus Kern |       | 35        | 1 525     | 3 050     |
| 00330/0183 | Sperrplatte Buche Twin B/BB | E1E05 25-fach EN314-2/KL3 Eukalyptus Kern | ●     | 40        | 1 525     | 3 050     |

## Technische Daten

|   | Längs<br>(zur Faser)             | Quer<br>(zur Faser)              |
|---|----------------------------------|----------------------------------|
| Richtwert Biegefestigkeitsklasse nach EN636: 2012         | F20<br>(30 N/mm <sup>2</sup> )   | F30<br>(45 N/mm <sup>2</sup> )   |
| Richtwert Biege-Elastizitätsmodul Klasse nach EN636: 2012 | E40<br>(4000 N/mm <sup>2</sup> ) | E50<br>(5000 N/mm <sup>2</sup> ) |

# Sperrplatte

Buche Twin BB/CP



## Kurzbeschreibung:

Sperrplatte Buche Eukalyptus Twin ist ein Mehrzweckprodukt für verschiedene Anwendungen, vor allem für solche, die ein hervorragendes Gewichts-Festigkeits-Verhältnis erfordern. Dank ihrer glatten und gleichmäßigen Oberfläche bietet diese Platte die optimale Basis für verschiedene Beschichtungsmethoden. Das Eukalyptusholz stammt aus nachhaltigem Plantagenanbau.

### Basisplatte:

Sperrplatte Eukalyptus mit einer 0,9-mm-Buchendeckschicht. Gezogenes Buchenfurnier in den Qualitäten B und BB sowie gefügte Deckfurniere in der Qualität CP. Die Mittellagen sind maschinell gefügt. Durchschnittliche Rohdichte: 580 kg/m<sup>3</sup>.

### Verleimung:

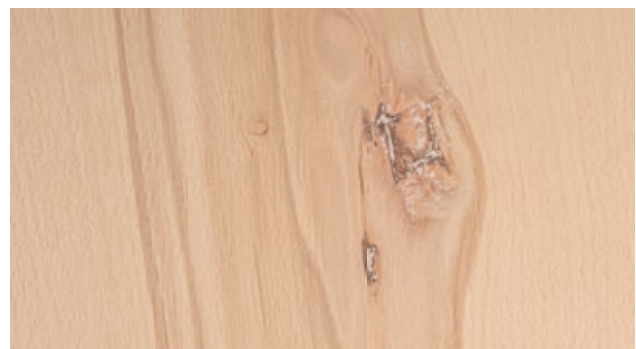
Die kreuzweise aufeinandergelegten Furniere sind, gemäß der Norm EN 314-2 / Klasse 3, wetterfest verleimt. Die Platte erfüllt aufgrund der geringen Formaldehydmission die Anforderungen der Formaldehydklasse E0,5 der EN 717-1.

### Oberfläche:

Erhältliche Oberflächenqualitäten: B/BB und BB/CP. Alle verfügbaren Oberflächenqualitäten erfüllen die Norm 635 (Sperrholz – Klassifizierung nach dem Aussehen der Oberfläche). Die Qualität BB ist ideal, wenn eine geschlossene Oberfläche gefragt ist. Die Qualität CP wird empfohlen, wenn die technischen Eigenschaften von Sperrholz erforderlich sind, die Oberflächenoptik aber nicht primär von Belang ist.

## Plattendicken & Gewichte

| Nennstärke<br>(mm) | Anzahl<br>der Lagen | Dicke    |          | Gewicht<br>(kg/m <sup>2</sup> ) ca. |
|--------------------|---------------------|----------|----------|-------------------------------------|
|                    |                     | min (mm) | max (mm) |                                     |
| 4                  | 5                   | 3,5      | 4,3      | 2,32                                |
| 6                  | 5                   | 5,4      | 6,4      | 3,48                                |
| 8                  | 7                   | 7,3      | 8,5      | 4,88                                |
| 9                  | 7                   | 8,3      | 9,5      | 5,22                                |
| 10                 | 7                   | 9,3      | 10,5     | 6,1                                 |
| 12                 | 9                   | 11,2     | 12,6     | 6,96                                |
| 15                 | 11                  | 14,2     | 15,7     | 8,7                                 |
| 18                 | 13                  | 17,1     | 18,7     | 10,44                               |
| 21                 | 15                  | 20,0     | 21,8     | 12,18                               |
| 24                 | 17                  | 22,9     | 24,9     | 13,92                               |
| 27                 | 19                  | 25,2     | 28,4     | 15,66                               |
| 30                 | 21                  | 28,1     | 31,5     | 17,4                                |
| 35                 | 23                  | 33,5     | 36,3     | 21,35                               |
| 40                 | 25                  | 38,4     | 41,2     | 23,20                               |



## Plattenformate

- > 2 500 x 1 220 mm (längsfurniert)
- > 1 525 x 3 050 mm (querfurniert)

| Art.Nr.    | Bezeichnung                  |   | Lapro | S<br>(mm) | L<br>(mm) | B<br>(mm) |
|------------|------------------------------|---|-------|-----------|-----------|-----------|
| 00330/0044 | Sperrplatte Buche Twin BB/CP | E1E05 5-fach EN314-2/KL3 Eukalyptus Kern  | ●     | 4         | 2 500     | 1 220     |
| 00330/0045 | Sperrplatte Buche Twin BB/CP | E1E05 5-fach EN314-2/KL3 Eukalyptus Kern  | ●     | 6         | 2 500     | 1 220     |
| 00330/0046 | Sperrplatte Buche Twin BB/CP | E1E05 7-fach EN314-2/KL3 Eukalyptus Kern  |       | 8         | 2 500     | 1 220     |
| 00330/0047 | Sperrplatte Buche Twin BB/CP | E1E05 7-fach EN314-2/KL3 Eukalyptus Kern  | ●     | 9         | 2 500     | 1 220     |
| 00330/0048 | Sperrplatte Buche Twin BB/CP | E1E05 7-fach EN314-2/KL3 Eukalyptus Kern  |       | 10        | 2 500     | 1 220     |
| 00330/0049 | Sperrplatte Buche Twin BB/CP | E1E05 9-fach EN314-2/KL3 Eukalyptus Kern  | ●     | 12        | 2 500     | 1 220     |
| 00330/0050 | Sperrplatte Buche Twin BB/CP | E1E05 11-fach EN314-2/KL3 Eukalyptus Kern | ●     | 15        | 2 500     | 1 220     |
| 00330/0051 | Sperrplatte Buche Twin BB/CP | E1E05 13-fach EN314-2/KL3 Eukalyptus Kern | ●     | 18        | 2 500     | 1 220     |
| 00330/0052 | Sperrplatte Buche Twin BB/CP | E1E05 15-fach EN314-2/KL3 Eukalyptus Kern | ●     | 21        | 2 500     | 1 220     |
| 00330/0053 | Sperrplatte Buche Twin BB/CP | E1E05 17-fach EN314-2/KL3 Eukalyptus Kern | ●     | 24        | 2 500     | 1 220     |
| 00330/0054 | Sperrplatte Buche Twin BB/CP | E1E05 19-fach EN314-2/KL3 Eukalyptus Kern |       | 27        | 2 500     | 1 220     |
| 00330/0055 | Sperrplatte Buche Twin BB/CP | E1E05 21-fach EN314-2/KL3 Eukalyptus Kern | ●     | 30        | 2 500     | 1 220     |
| 00330/0056 | Sperrplatte Buche Twin BB/CP | E1E05 23-fach EN314-2/KL3 Eukalyptus Kern |       | 35        | 2 500     | 1 220     |
| 00330/0057 | Sperrplatte Buche Twin BB/CP | E1E05 25-fach EN314-2/KL3 Eukalyptus Kern |       | 40        | 2 500     | 1 220     |
| 00330/0184 | Sperrplatte Buche Twin BB/CP | E1E05 5-fach EN314-2/KL3 Eukalyptus Kern  |       | 4         | 1 525     | 3 050     |
| 00330/0185 | Sperrplatte Buche Twin BB/CP | E1E05 5-fach EN314-2/KL3 Eukalyptus Kern  | ●     | 6         | 1 525     | 3 050     |
| 00330/0186 | Sperrplatte Buche Twin BB/CP | E1E05 7-fach EN314-2/KL3 Eukalyptus Kern  |       | 8         | 1 525     | 3 050     |
| 00330/0187 | Sperrplatte Buche Twin BB/CP | E1E05 7-fach EN314-2/KL3 Eukalyptus Kern  | ●     | 9         | 1 525     | 3 050     |
| 00330/0188 | Sperrplatte Buche Twin BB/CP | E1E05 7-fach EN314-2/KL3 Eukalyptus Kern  |       | 10        | 1 525     | 3 050     |
| 00330/0189 | Sperrplatte Buche Twin BB/CP | E1E05 9-fach EN314-2/KL3 Eukalyptus Kern  | ●     | 12        | 1 525     | 3 050     |
| 00330/0190 | Sperrplatte Buche Twin BB/CP | E1E05 11-fach EN314-2/KL3 Eukalyptus Kern | ●     | 15        | 1 525     | 3 050     |
| 00330/0191 | Sperrplatte Buche Twin BB/CP | E1E05 13-fach EN314-2/KL3 Eukalyptus Kern | ●     | 18        | 1 525     | 3 050     |
| 00330/0192 | Sperrplatte Buche Twin BB/CP | E1E05 15-fach EN314-2/KL3 Eukalyptus Kern | ●     | 21        | 1 525     | 3 050     |
| 00330/0193 | Sperrplatte Buche Twin BB/CP | E1E05 17-fach EN314-2/KL3 Eukalyptus Kern | ●     | 24        | 1 525     | 3 050     |
| 00330/0194 | Sperrplatte Buche Twin BB/CP | E1E05 19-fach EN314-2/KL3 Eukalyptus Kern | ●     | 27        | 1 525     | 3 050     |
| 00330/0195 | Sperrplatte Buche Twin BB/CP | E1E05 21-fach EN314-2/KL3 Eukalyptus Kern | ●     | 30        | 1 525     | 3 050     |
| 00330/0196 | Sperrplatte Buche Twin BB/CP | E1E05 23-fach EN314-2/KL3 Eukalyptus Kern |       | 35        | 1 525     | 3 050     |
| 00330/0197 | Sperrplatte Buche Twin BB/CP | E1E05 25-fach EN314-2/KL3 Eukalyptus Kern |       | 40        | 1 525     | 3 050     |

## Technische Daten

|   | Längs<br>(zur Faser)             | Quer<br>(zur Faser)              |
|---|----------------------------------|----------------------------------|
| Richtwert Biegefestigkeitsklasse nach EN636: 2012         | F20<br>(30 N/mm <sup>2</sup> )   | F30<br>(45 N/mm <sup>2</sup> )   |
| Richtwert Biege-Elastizitätsmodul Klasse nach EN636: 2012 | E40<br>(4000 N/mm <sup>2</sup> ) | E50<br>(5000 N/mm <sup>2</sup> ) |

# Sperrplatte

Eukalyptus Roh BB/BB



## Kurzbeschreibung:

Sperrplatte Eukalyptus Roh ist ein Mehrzweckprodukt aus Eukalyptusfurnieren für verschiedene Anwendungen, vor allem für solche, die ein hervorragendes Gewichts-Festigkeits-Verhältnis erfordern. Dank ihrer geschliffenen, gleichmäßigen Oberfläche ist diese Platte konstruktiv im Bereich der Möbelfertigung einsetzbar. Das Eukalyptusholz stammt aus nachhaltigem Plantagenanbau.

### Basisplatte:

Sperrplatte Eukalyptus wird durchgehend aus Eukalyptusschäl-furnieren mit Deckfurnierlagen der Stärke 0,25 mm hergestellt. Die einzelnen Furnierschichten werden kreuzweise verleimt. Durchschnittliche Rohdichte: 580 kg/m<sup>3</sup>.

### Verleimung:

Die Furniere sind mit Phenolharz - gemäß der Norm EN 314-2 / Klasse 3 - wasserfest verleimt. Die Platte erfüllt die Anforderungen der Emissionsklasse E0,5 der EN 717-1.

### Oberfläche:

Erhältliche Oberflächenqualitäten: BB/BB und BB/CP mit Deckfurnieren aus einem Stück gefertigt (gezogenes Deck). Die Qualität BB ist ideal, wenn eine geschlossene Oberfläche gefragt ist. Die Qualität CP wird empfohlen, wenn die technischen Eigenschaften von Sperrholz erforderlich sind, die Oberflächenoptik aber nicht primär von Belang ist.

## Plattendicken & Gewichte

| Nenn-dicke<br>(mm) | Anzahl<br>der Lagen | Dicke    |          | Gewicht<br>(kg/m <sup>2</sup> ) ca. |
|--------------------|---------------------|----------|----------|-------------------------------------|
|                    |                     | min (mm) | max (mm) |                                     |
| 5                  | 6                   | 4,5      | 5,4      | 2,90                                |
| 6                  | 6                   | 5,4      | 6,4      | 3,48                                |
| 8                  | 7                   | 7,4      | 8,5      | 4,64                                |
| 9                  | 7                   | 8,3      | 9,5      | 5,22                                |
| 12                 | 9                   | 11,2     | 12,6     | 6,96                                |
| 15                 | 11                  | 14,2     | 15,7     | 8,70                                |
| 18                 | 13                  | 17,1     | 18,7     | 10,44                               |
| 21                 | 15                  | 20,0     | 21,8     | 12,18                               |
| 24                 | 17                  | 22,9     | 24,9     | 13,92                               |





## Plattenformate

> 2 500 x 1 250 mm (längsfurniert)

| Art.Nr.    | Bezeichnung                         |                           | S<br>(mm) | L<br>(mm) | B<br>(mm) |
|------------|-------------------------------------|---------------------------|-----------|-----------|-----------|
| 00330/0122 | <b>Sperrplatte Eukalyptus BB/BB</b> | E1E05 6-FACH EN314-2/KL3  | 5         | 2 500     | 1 250     |
| 00330/0123 | <b>Sperrplatte Eukalyptus BB/BB</b> | E1E05 6-FACH EN314-2/KL3  | 6         | 2 500     | 1 250     |
| 00330/0124 | <b>Sperrplatte Eukalyptus BB/BB</b> | E1E05 7-FACH EN314-2/KL3  | 8         | 2 500     | 1 250     |
| 00330/0125 | <b>Sperrplatte Eukalyptus BB/BB</b> | E1E05 7-FACH EN314-2/KL3  | 9         | 2 500     | 1 250     |
| 00330/0126 | <b>Sperrplatte Eukalyptus BB/BB</b> | E1E05 9-FACH EN314-2/KL3  | 12        | 2 500     | 1 250     |
| 00330/0127 | <b>Sperrplatte Eukalyptus BB/BB</b> | E1E05 11-FACH EN314-2/KL3 | 15        | 2 500     | 1 250     |
| 00330/0128 | <b>Sperrplatte Eukalyptus BB/BB</b> | E1E05 13-FACH EN314-2/KL3 | 18        | 2 500     | 1 250     |
| 00330/0129 | <b>Sperrplatte Eukalyptus BB/BB</b> | E1E05 15-FACH EN314-2/KL3 | 21        | 2 500     | 1 250     |
| 00330/0130 | <b>Sperrplatte Eukalyptus BB/BB</b> | E1E05 17-FACH EN314-2/KL3 | 24        | 2 500     | 1 250     |

## Technische Daten

|  | Längs<br>(zur Faser)             | Quer<br>(zur Faser)              |
|--|----------------------------------|----------------------------------|
| <b>Richtwert Biegefestigkeitsklasse nach EN636: 2012</b>         | F20<br>(30 N/mm <sup>2</sup> )   | F30<br>(45 N/mm <sup>2</sup> )   |
| <b>Richtwert Biege-Elastizitätsmodul Klasse nach EN636: 2012</b> | E40<br>(4000 N/mm <sup>2</sup> ) | E50<br>(5000 N/mm <sup>2</sup> ) |

# Sperrplatte Eukalyptus

Fineline



## Kurzbeschreibung:

Sperrplatte Eukalyptus Fineline ist ein Mehrzweckprodukt aus Eukalyptusfurnieren für verschiedene Anwendungen, vor allem für solche, die ein hervorragendes Gewichts-Festigkeits-Verhältnis erfordern. Dank ihrer gleichmäßigen und glatten Oberfläche bietet diese Platte die optimale Basis für unterschiedliche Beschichtungsmethoden und ist auch konstruktiv in der Möbelfertigung einsetzbar. Das Eukalyptusholz stammt aus nachhaltigem Anbau.

### Basisplatte:

Sperrplatte Eukalyptus Fineline besteht durchgehend aus Eukalyptusfurnieren und wird beidseitig mit Decklagen aus technischem 0,5 mm Pappel Fineline Furnier belegt. Durchschnittliche Rohdichte: 590 bis 600 kg/m<sup>3</sup>.

### Verleimung:

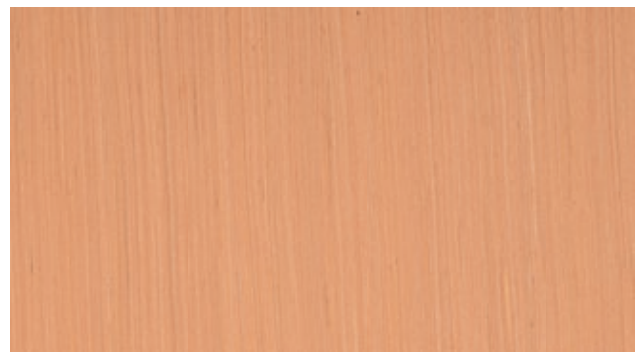
Die Furniere sind mit Phenolharz - gemäß der Norm EN 314-2 / Klasse 3 - wasserfest verleimt. Die Platte erfüllt aufgrund der geringen Formaldehydemission die Anforderungen der Formaldehydklasse E0,5 der EN 717-1.

### Oberfläche:

Erhältliche Oberflächenqualität: B/BB. Die Decklagen bestehen aus rötlich gefärbten technischen Pappel-Fineline-Furnieren. Die Platte kann zum Belegen mit natürlichen Messerfurnieren oder zum Beschichten mit CPL/HPL verwendet werden. Auch ein sichtbarer Einsatz der B-Seite ist möglich.

## Plattendicken & Gewichte

| Nennstärke<br>(mm) | Anzahl<br>der Lagen | Dicke    |          | Gewicht<br>(kg/m <sup>2</sup> ) ca. |
|--------------------|---------------------|----------|----------|-------------------------------------|
|                    |                     | min (mm) | max (mm) |                                     |
| 5,5                | 5                   | 4,9      | 5,9      | 3,25                                |
| 9                  | 5                   | 8,3      | 9,5      | 5,31                                |
| 12                 | 7                   | 11,2     | 12,6     | 7,08                                |
| 15                 | 9                   | 14,2     | 15,7     | 8,85                                |
| 18                 | 11                  | 17,1     | 18,7     | 10,62                               |
| 21                 | 13                  | 20,0     | 21,8     | 12,39                               |
| 24                 | 15                  | 22,9     | 24,9     | 14,16                               |
| 27                 | 17                  | 25,2     | 28,4     | 15,93                               |
| 30                 | 19                  | 28,1     | 31,5     | 17,70                               |



## Plattenformate

- > 2 500 x 1 250 mm
- > 3 050 x 1 530 mm

| Art.Nr.    | Bezeichnung                        |   | S<br>(mm) | L<br>(mm) | B<br>(mm) |
|------------|------------------------------------|---|-----------|-----------|-----------|
| 00330/0156 | <b>Sperrplatte Eukalyptus B/BB</b> | E1E05 5-fach EN314-2/KL3 0,5 mm RED EV  | 5,5       | 2 500     | 1 250     |
| 00330/0140 | <b>Sperrplatte Eukalyptus B/BB</b> | E1E05 5-fach EN314-2/KL3 0,5 mm RED EV  | 9         | 2 500     | 1 250     |
| 00330/0141 | <b>Sperrplatte Eukalyptus B/BB</b> | E1E05 7-fach EN314-2/KL3 0,5 mm RED EV  | 12        | 2 500     | 1 250     |
| 00330/0142 | <b>Sperrplatte Eukalyptus B/BB</b> | E1E05 9-fach EN314-2/KL3 0,5 mm RED EV  | 15        | 2 500     | 1 250     |
| 00330/0143 | <b>Sperrplatte Eukalyptus B/BB</b> | E1E05 11-fach EN314-2/KL3 0,5 mm RED EV | 18        | 2 500     | 1 250     |
| 00330/0144 | <b>Sperrplatte Eukalyptus B/BB</b> | E1E05 13-fach EN314-2/KL3 0,5 mm RED EV | 21        | 2 500     | 1 250     |
| 00330/0157 | <b>Sperrplatte Eukalyptus B/BB</b> | E1E05 15-fach EN314-2/KL3 0,5 mm RED EV | 24        | 2 500     | 1 250     |
| 00330/0158 | <b>Sperrplatte Eukalyptus B/BB</b> | E1E05 17-fach EN314-2/KL3 0,5 mm RED EV | 27        | 2 500     | 1 250     |
| 00330/0145 | <b>Sperrplatte Eukalyptus B/BB</b> | E1E05 19-fach EN314-2/KL3 0,5 mm RED EV | 30        | 2 500     | 1 250     |
| 00330/0131 | <b>Sperrplatte Eukalyptus B/BB</b> | E1E05 5-fach EN314-2/KL3 0,5 mm RED EV  | 5,5       | 3 050     | 1 530     |
| 00330/0132 | <b>Sperrplatte Eukalyptus B/BB</b> | E1E05 5-fach EN314-2/KL3 0,5 mm RED EV  | 9         | 3 050     | 1 530     |
| 00330/0133 | <b>Sperrplatte Eukalyptus B/BB</b> | E1E05 7-fach EN314-2/KL3 0,5 mm RED EV  | 12        | 3 050     | 1 530     |
| 00330/0134 | <b>Sperrplatte Eukalyptus B/BB</b> | E1E05 9-fach EN314-2/KL3 0,5 mm RED EV  | 15        | 3 050     | 1 530     |
| 00330/0135 | <b>Sperrplatte Eukalyptus B/BB</b> | E1E05 11-fach EN314-2/KL3 0,5 mm RED EV | 18        | 3 050     | 1 530     |
| 00330/0136 | <b>Sperrplatte Eukalyptus B/BB</b> | E1E05 13-fach EN314-2/KL3 0,5 mm RED EV | 21        | 3 050     | 1 530     |
| 00330/0137 | <b>Sperrplatte Eukalyptus B/BB</b> | E1E05 15-fach EN314-2/KL3 0,5 mm RED EV | 24        | 3 050     | 1 530     |
| 00330/0138 | <b>Sperrplatte Eukalyptus B/BB</b> | E1E05 17-fach EN314-2/KL3 0,5 mm RED EV | 27        | 3 050     | 1 530     |
| 00330/0139 | <b>Sperrplatte Eukalyptus B/BB</b> | E1E05 19-fach EN314-2/KL3 0,5 mm RED EV | 30        | 3 050     | 1 530     |

## Technische Daten

|  | Längs<br>(zur Faser)   | Quer<br>(zur Faser)    |
|--|------------------------|------------------------|
| <b>Richtwert Biegefestigkeitsklasse nach EN310</b>         | 32 N/mm <sup>2</sup>   | 39 N/mm <sup>2</sup>   |
| <b>Richtwert Biege-Elastizitätsmodul Klasse nach EN310</b> | 4300 N/mm <sup>2</sup> | 4580 N/mm <sup>2</sup> |

# Betonschalung

## Eukalyptus



### Kurzbeschreibung:

Betonschalung Eukalyptus ist eine Sperrplatte mit beidseitiger Filmbeschichtung für gängige Schalungseinsätze. Das Eukalyptusholz stammt aus nachhaltigem Plantagenanbau.

#### Basisplatte:

Die Sperrplatte besteht aus Eukalyptusfurnieren. Die Furniere sind im Standardaufbau kreuzweise angeordnet. Die Mittellagen im Format 2 500 x 1 250 mm sind maschinell gefügt. Im Format 3 000 x 1 500 mm sind die Decklagen maschinell gefügt. Durchschnittliche Rohdichte: 590 bis 600 kg/m<sup>3</sup>.

#### Verleimung:

Die Furniere sind mit Phenolharz - gemäß der Norm EN 314-2 / Klasse 3 - wetterfest verleimt. Die Platte erfüllt aufgrund der geringen Formaldehydemission die Anforderungen der Formaldehydklasse E0,5 der EN 717-1.

#### Oberfläche:

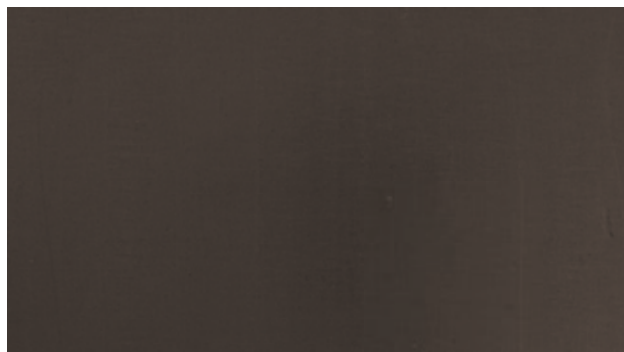
Beidseitig glatte Dynea Phenolharzfilmbeschichtung mit einem Filmgewicht von 120 g/m<sup>2</sup>. Die Plattenkanten sind rundum mit einem dunkelbraunen, wasserfesten Acrylharzlack versiegelt.

#### Einsatzzahl:

10-20 Betoniereinsätze

### Plattendicken & Gewichte

| Nennstärke<br>(mm) | Anzahl<br>der Lagen | Dicke    |          | Gewicht<br>(kg/m <sup>2</sup> ) ca. |
|--------------------|---------------------|----------|----------|-------------------------------------|
|                    |                     | min (mm) | max (mm) |                                     |
| 4                  | 3                   | 3,5      | 4,3      | 2,36                                |
| 6,5                | 5                   | 5,9      | 6,9      | 3,84                                |
| 9                  | 7                   | 8,3      | 9,5      | 5,31                                |
| 12                 | 7                   | 11,2     | 12,6     | 7,08                                |
| 15                 | 9                   | 14,2     | 15,7     | 8,85                                |
| 18                 | 11                  | 17,1     | 18,7     | 10,62                               |
| 21                 | 13                  | 20,0     | 21,8     | 12,39                               |



## Plattenformate

- > 2 500 x 1 250 mm
- > 3 000 x 1 500 mm

| Art.Nr.    | Bezeichnung                     |                                     | Lapro | S<br>(mm) | L<br>(mm) | B<br>(mm) |
|------------|---------------------------------|-------------------------------------|-------|-----------|-----------|-----------|
| 01462/0040 | <b>Betonschalung Eukalyptus</b> | E1E05 120/120 G 11-fach EN314-2/KL3 | ●     | 18        | 2 500     | 1 250     |
| 01462/0041 | <b>Betonschalung Eukalyptus</b> | E1E05 120/120 G 13-fach EN314-2/KL3 | ●     | 21        | 2 500     | 1 250     |
| 01462/0110 | <b>Betonschalung Eukalyptus</b> | E1E05 120/120 G 3-fach EN314-2/KL3  | ●     | 4         | 3 000     | 1 500     |
| 01462/0111 | <b>Betonschalung Eukalyptus</b> | E1E05 120/120 G 5-fach EN314-2/KL3  | ●     | 6,5       | 3 000     | 1 500     |
| 01462/0112 | <b>Betonschalung Eukalyptus</b> | E1E05 120/120 G 7-fach EN314-2/KL3  | ●     | 9         | 3 000     | 1 500     |
| 01462/0113 | <b>Betonschalung Eukalyptus</b> | E1E05 120/120 G 7-fach EN314-2/KL3  | ●     | 12        | 3 000     | 1 500     |
| 01462/0114 | <b>Betonschalung Eukalyptus</b> | E1E05 120/120 G 9-fach EN314-2/KL3  | ●     | 15        | 3 000     | 1 500     |
| 01462/0115 | <b>Betonschalung Eukalyptus</b> | E1E05 120/120 G 11-fach EN314-2/KL3 | ●     | 18        | 3 000     | 1 500     |
| 01462/0116 | <b>Betonschalung Eukalyptus</b> | E1E05 120/120 G 13-fach EN314-2/KL3 | ●     | 21        | 3 000     | 1 500     |

## Technische Daten

|  |                           |
|--|---------------------------|
| <b>Richtwert für die Biegefestigkeit</b>         | ≤ 40 N/mm <sup>2</sup>    |
| <b>Richtwert für den Biege-Elastizitätsmodul</b> | ≤ 5 000 N/mm <sup>2</sup> |

# Betonschalung

## Pappel



### Kurzbeschreibung:

Betonschalung Pappel ist eine Sperrplatte mit beidseitiger Filmbeschichtung für untergeordnete Ansprüche an die Betonoberfläche. Sie ist eine kostengünstige Alternative zu herkömmlichen Betonschalungsplatten.

#### **Basisplatte:**

Die Sperrplatte besteht aus Pappelfurnieren. Die Furniere sind im Standardaufbau kreuzweise angeordnet. Durchschnittliche Rohdichte: 520 bis 550 kg/m<sup>3</sup>.

#### **Verleimung:**

Die Furniere sind mit Melaminharz gemäß der Norm EN 314-2 / Klasse 2 verleimt.

#### **Oberfläche:**

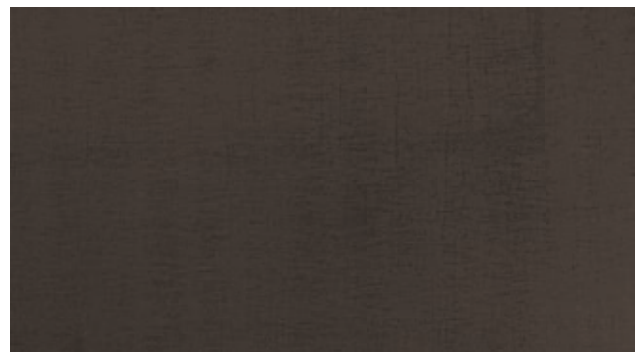
Beidseitig glatte Phenolharzfilmbeschichtung mit Filmgewicht von 120 g/m<sup>2</sup>.

#### **Einsatzzahl:**

3 - 5 Betoniereinsätze

### Plattendicken & Gewichte

| Nennstärke<br>(mm) | Anzahl<br>der Lagen | Dicke    |          | Gewicht<br>(kg/m <sup>2</sup> ) ca. |
|--------------------|---------------------|----------|----------|-------------------------------------|
|                    |                     | min (mm) | max (mm) |                                     |
| 21                 | 13                  | 20,0     | 21,8     | 12,39                               |



## Plattenformate

> 2 500 x 1 250 mm

| Art.Nr.    | Bezeichnung                 |                    | S<br>(mm) | L<br>(mm) | B<br>(mm) |
|------------|-----------------------------|--------------------|-----------|-----------|-----------|
| 01468/0107 | <b>Betonschalung Pappel</b> | Film/Film exterior | 21        | 2 500     | 1 250     |

Die Plattenkanten sind rundum mit einem dunkelbraunen wasserfesten Acrylharzlack versehen.

## Technische Daten

|  | Längs<br>(zur Faser)   | Quer<br>(zur Faser)    |
|--|------------------------|------------------------|
| <b>Richtwert Biegefestigkeitsklasse nach EN310</b>         | 30 N/mm <sup>2</sup>   | 40 N/mm <sup>2</sup>   |
| <b>Richtwert Biege-Elastizitätsmodul Klasse nach EN310</b> | 4000 N/mm <sup>2</sup> | 5000 N/mm <sup>2</sup> |

# Siebdruckplatte

## Eukalyptus Square



### Kurzbeschreibung:

Siebdruckplatte Eukalyptus ist eine Sperrplatte mit beidseitiger Filmbeschichtung mit einer rutschhemmenden Siebdruckprägung. Sie findet Anwendung als Bodenplatte in Kleintransportern, in PKW-Anhängern, im Bühnen- und Gerüstbau sowie für rutschhemmende Regalböden. Sie ist eine universell einsetzbare Basisplatte für einfache Anforderungen an Bodenplatten. Das Eukalyptusholz stammt aus nachhaltigem Plantagenanbau.

#### Basisplatte:

Die Sperrplatte besteht aus Eukalyptusfurnieren. Die Furniere sind im Standardaufbau kreuzweise angeordnet. Die Mittellagen im Format 2 500 x 1 250 mm sind maschinell gefügt. Im Format 3 000 x 1 500 mm sind die Decklagen maschinell gefügt. Durchschnittliche Rohdichte: 590 bis 600 kg/m<sup>3</sup>.

#### Verleimung:

Die Furniere sind mit Phenolharz - gemäß der Norm EN 314-2 / Klasse 3 - wetterfest verleimt. Die Platte erfüllt aufgrund der geringen Formaldehydemission die Anforderungen der Formaldehydklasse E0,5 der EN 717-1.

#### Oberfläche:

**Vorderseite:** Dynea Phenolharzfilmbeschichtung braun mit Square-Siebprägung 240 g/m<sup>2</sup> (Quadratprägung) mit ca. 2 x 2 mm.

**Rückseite:** Glatte, dunkelbraune Phenolharzfilmbeschichtung mit einem Filmgewicht von 120 g/m<sup>2</sup> als Feuchtigkeitssperre.

### Plattendicken & Gewichte

| Nennstärke<br>(mm) | Anzahl<br>der Lagen | Dicke    |          | Gewicht<br>(kg/m <sup>2</sup> ) ca. |
|--------------------|---------------------|----------|----------|-------------------------------------|
|                    |                     | min (mm) | max (mm) |                                     |
| 9                  | 7                   | 8,3      | 9,5      | 5,31                                |
| 12                 | 7 / 9               | 11,2     | 12,6     | 7,08                                |
| 15                 | 9 / 11              | 14,2     | 15,7     | 8,85                                |
| 18                 | 11 / 13             | 17,1     | 18,7     | 10,62                               |
| 21                 | 13 / 15             | 20,0     | 21,8     | 12,39                               |
| 24                 | 15 / 17             | 22,9     | 24,9     | 14,16                               |
| 27                 | 17 / 19             | 25,2     | 28,4     | 15,93                               |
| 30                 | 19 / 21             | 28,1     | 31,5     | 17,70                               |
| 35                 | 23                  | 33,5     | 36,3     | 21,49                               |
| 40                 | 27                  | 38,4     | 41,2     | 23,60                               |





## Plattenformate

- > 2 500 x 1 250 mm
- > 3 000 x 1 500 mm

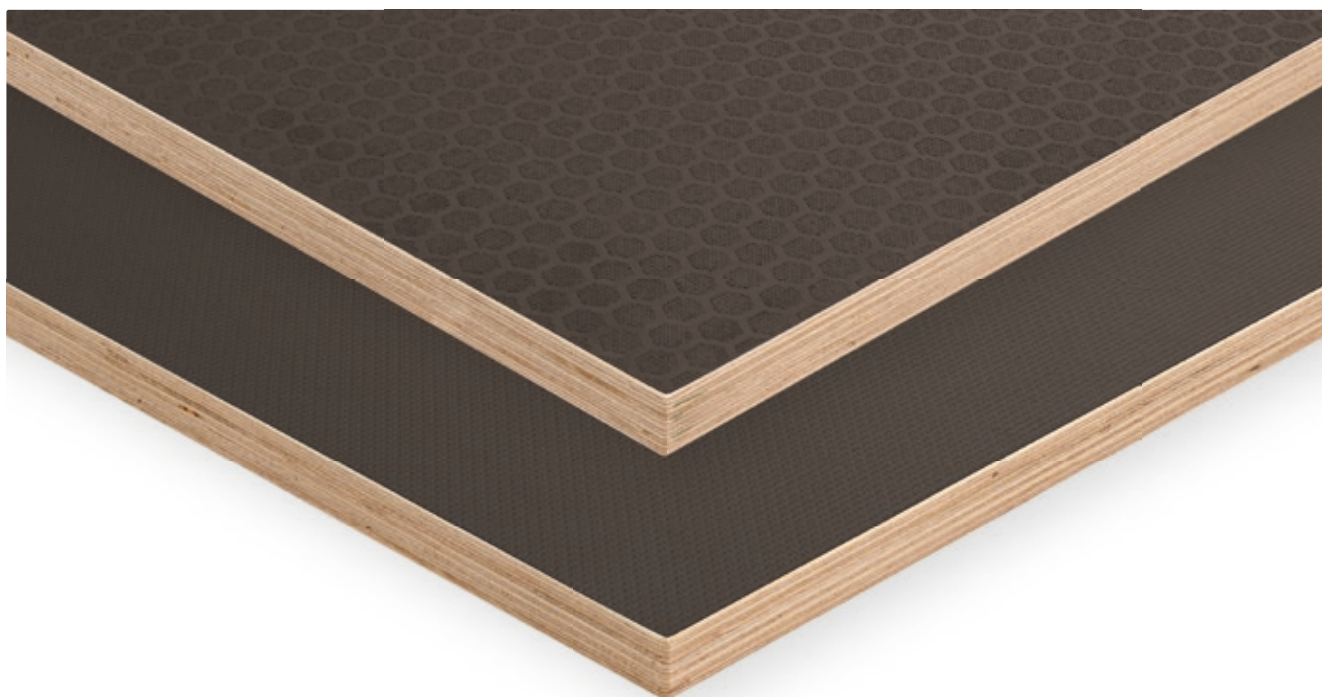
| Art.Nr.    | Bezeichnung                       |  | Lapro | S<br>(mm) | L<br>(mm) | B<br>(mm) |
|------------|-----------------------------------|--|-------|-----------|-----------|-----------|
| 01510/0230 | <b>Siebdruckplatte Eukalyptus</b> | E1E05 240/120 G 7-fach EN314-2/KL3 Square  | ●     | 9         | 2 500     | 1 250     |
| 01510/0231 | <b>Siebdruckplatte Eukalyptus</b> | E1E05 240/120 G 7-fach EN314-2/KL3 Square  | ●     | 12        | 2 500     | 1 250     |
| 01510/0232 | <b>Siebdruckplatte Eukalyptus</b> | E1E05 240/120 G 9-fach EN314-2/KL3 Square  | ●     | 15        | 2 500     | 1 250     |
| 01510/0233 | <b>Siebdruckplatte Eukalyptus</b> | E1E05 240/120 G 11-fach EN314-2/KL3 Square | ●     | 18        | 2 500     | 1 250     |
| 01510/0234 | <b>Siebdruckplatte Eukalyptus</b> | E1E05 240/120 G 13-fach EN314-2/KL3 Square | ●     | 21        | 2 500     | 1 250     |
| 01510/0235 | <b>Siebdruckplatte Eukalyptus</b> | E1E05 240/120 G 15-fach EN314-2/KL3 Square | ●     | 24        | 2 500     | 1 250     |
| 01510/0236 | <b>Siebdruckplatte Eukalyptus</b> | E1E05 240/120 G 17-fach EN314-2/KL3 Square | ●     | 27        | 2 500     | 1 250     |
| 01510/0237 | <b>Siebdruckplatte Eukalyptus</b> | E1E05 240/120 G 19-fach EN314-2/KL3 Square | ●     | 30        | 2 500     | 1 250     |
| 01510/0238 | <b>Siebdruckplatte Eukalyptus</b> | E1E05 240/120 G 23-fach EN314-2/KL3 Square |       | 35        | 2 500     | 1 250     |
| 01510/0239 | <b>Siebdruckplatte Eukalyptus</b> | E1E05 240/120 G 27-fach EN314-2/KL3 Square | ●     | 40        | 2 500     | 1 250     |
| 01510/0330 | <b>Siebdruckplatte Eukalyptus</b> | E1E05 240/120 G 7-fach EN314-2/KL3 Square  | ●     | 9         | 3 000     | 1 500     |
| 01510/0331 | <b>Siebdruckplatte Eukalyptus</b> | E1E05 240/120 G 7-fach EN314-2/KL3 Square  | ●     | 12        | 3 000     | 1 500     |
| 01510/0332 | <b>Siebdruckplatte Eukalyptus</b> | E1E05 240/120 G 9-fach EN314-2/KL3 Square  | ●     | 15        | 3 000     | 1 500     |
| 01510/0333 | <b>Siebdruckplatte Eukalyptus</b> | E1E05 240/120 G 11-fach EN314-2/KL3 Square | ●     | 18        | 3 000     | 1 500     |
| 01510/0334 | <b>Siebdruckplatte Eukalyptus</b> | E1E05 240/120 G 13-fach EN314-2/KL3 Square | ●     | 21        | 3 000     | 1 500     |
| 01510/0335 | <b>Siebdruckplatte Eukalyptus</b> | E1E05 240/120 G 15-fach EN314-2/KL3 Square | ●     | 24        | 3 000     | 1 500     |
| 01510/0336 | <b>Siebdruckplatte Eukalyptus</b> | E1E05 240/120 G 17-fach EN314-2/KL3 Square | ●     | 27        | 3 000     | 1 500     |
| 01510/0337 | <b>Siebdruckplatte Eukalyptus</b> | E1E05 240/120 G 19-fach EN314-2/KL3 Square | ●     | 30        | 3 000     | 1 500     |
| 01510/0338 | <b>Siebdruckplatte Eukalyptus</b> | E1E05 240/120 G 23-fach EN314-2/KL3 Square |       | 35        | 3000      | 1500      |
| 01510/0339 | <b>Siebdruckplatte Eukalyptus</b> | E1E05 240/120 G 27-fach EN314-2/KL3 Square |       | 40        | 3000      | 1500      |

## Technische Daten

|  |                           |
|--|---------------------------|
| <b>Richtwert für die Biegefestigkeit</b>         | ≤ 40 N/mm <sup>2</sup>    |
| <b>Richtwert für den Biege-Elastizitätsmodul</b> | ≤ 5 000 N/mm <sup>2</sup> |

# Siebdruckplatte

## Eukalyptus Hexa & Rice



### Kurzbeschreibung:

Siebdruckplatte Eukalyptus ist eine Sperrplatte mit beidseitiger Filmbeschichtung mit einer rutschhemmenden Siebdruckprägung. Sie findet Anwendung als Bodenplatte in Kleintransportern, in PKW-Anhängern, im Bühnen- und Gerüstbau sowie für rutschhemmende Regalböden. Sie ist eine universell einsetzbare Basisplatte für einfache Anforderungen an Bodenplatten. Das Eukalyptusholz stammt aus nachhaltigem Plantagenanbau.

#### Basisplatte:

Die Sperrplatte besteht aus Eukalyptusfurnieren. Die Furniere sind im Standardaufbau kreuzweise angeordnet. Die Mittellagen im Format 2 500 x 1 250 mm sind maschinell gefügt. Im Format 3 000 x 1 500 mm sind die Decklagen maschinell gefügt. Durchschnittliche Rohdichte: 590 bis 600 kg/m<sup>3</sup>.

#### Verleimung:

Die Furniere sind mit Phenolharz - gemäß der Norm EN 314-2 / Klasse 3 - wetterfest verleimt. Die Platte erfüllt aufgrund der geringen Formaldehydemission die Anforderungen der Formaldehydklasse E0,5 der EN 717-1.

#### Oberfläche:

**Vorderseite:** Dynea Phenolharzfilmbeschichtung braun mit Hexa-Siebprägung 240 g/m<sup>2</sup> (Hexagonalprägung) mit ca. 10 mm Durchmesser sowie Rice-Siebdruckprägung 240 g/m<sup>2</sup> (ähnlich europäischem Standard).

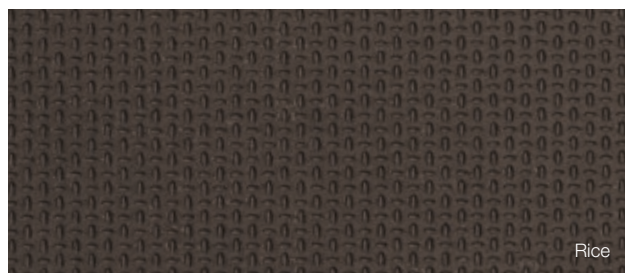
**Rückseite:** Glatte, dunkelbraune Phenolharzfilmbeschichtung mit einem Filmgewicht von 120 g/m<sup>2</sup> als Feuchtigkeitssperre.

### Plattendicken & Gewichte

| Nennstärke<br>(mm) | Anzahl<br>der Lagen | Dicke    |          | Gewicht<br>(kg/m <sup>2</sup> ) ca. |
|--------------------|---------------------|----------|----------|-------------------------------------|
|                    |                     | min (mm) | max (mm) |                                     |
| 9                  | 7                   | 8,3      | 9,5      | 5,31                                |
| 12                 | 7 / 9               | 11,2     | 12,6     | 7,08                                |
| 15                 | 9 / 11              | 14,2     | 15,7     | 8,85                                |
| 18                 | 11 / 13             | 17,1     | 18,7     | 10,62                               |
| 21                 | 13 / 15             | 20,0     | 21,8     | 12,39                               |
| 24                 | 15 / 17             | 22,9     | 24,9     | 14,16                               |
| 27                 | 17 / 19             | 25,2     | 28,4     | 15,93                               |
| 30                 | 19 / 21             | 28,1     | 31,5     | 17,70                               |



Hexa



Rice

## Plattenformate

- > 2 500 x 1 250 mm
- > 3 000 x 1 500 mm

| Art.Nr.    | Bezeichnung                       |  | S<br>(mm) | L<br>(mm) | B<br>(mm) |
|------------|-----------------------------------|--|-----------|-----------|-----------|
| 01510/0001 | <b>Siebdruckplatte Eukalyptus</b> | E1E05 240/165 G 7-fach EN314-2/KL3 Rice  | 9         | 2 500     | 1 250     |
| 01510/0002 | <b>Siebdruckplatte Eukalyptus</b> | E1E05 240/165 G 9-fach EN314-2/KL3 Rice  | 12        | 2 500     | 1 250     |
| 01510/0003 | <b>Siebdruckplatte Eukalyptus</b> | E1E05 240/165 G 11-fach EN314-2/KL3 Rice | 15        | 2 500     | 1 250     |
| 01510/0004 | <b>Siebdruckplatte Eukalyptus</b> | E1E05 240/165 G 13-fach EN314-2/KL3 Rice | 18        | 2 500     | 1 250     |
| 01510/0005 | <b>Siebdruckplatte Eukalyptus</b> | E1E05 240/165 G 15-fach EN314-2/KL3 Rice | 21        | 2 500     | 1 250     |
| 01510/0006 | <b>Siebdruckplatte Eukalyptus</b> | E1E05 240/165 G 17-fach EN314-2/KL3 Rice | 24        | 2 500     | 1 250     |
| 01510/0007 | <b>Siebdruckplatte Eukalyptus</b> | E1E05 240/165 G 19-fach EN314-2/KL3 Rice | 27        | 2 500     | 1 250     |
| 01510/0008 | <b>Siebdruckplatte Eukalyptus</b> | E1E05 240/165 G 21-fach EN314-2/KL3 Rice | 30        | 2 500     | 1 250     |
| 01510/0040 | <b>Siebdruckplatte Eukalyptus</b> | E1E05 240/120 G 7-fach EN314-2/KL3 Hexa  | 9         | 2 500     | 1 250     |
| 01510/0041 | <b>Siebdruckplatte Eukalyptus</b> | E1E05 240/120 G 7-fach EN314-2/KL3 Hexa  | 12        | 2 500     | 1 250     |
| 01510/0042 | <b>Siebdruckplatte Eukalyptus</b> | E1E05 240/120 G 9-fach EN314-2/KL3 Hexa  | 15        | 2 500     | 1 250     |
| 01510/0043 | <b>Siebdruckplatte Eukalyptus</b> | E1E05 240/120 G 11-fach EN314-2/KL3 Hexa | 18        | 2 500     | 1 250     |
| 01510/0044 | <b>Siebdruckplatte Eukalyptus</b> | E1E05 240/120 G 7-fach EN314-2/KL3 Rice  | 9         | 2 500     | 1 250     |
| 01510/0045 | <b>Siebdruckplatte Eukalyptus</b> | E1E05 240/120 G 9-fach EN314-2/KL3 Rice  | 12        | 2 500     | 1 250     |
| 01510/0046 | <b>Siebdruckplatte Eukalyptus</b> | E1E05 240/120 G 11-fach EN314-2/KL3 Rice | 15        | 2 500     | 1 250     |
| 01510/0047 | <b>Siebdruckplatte Eukalyptus</b> | E1E05 240/120 G 13-fach EN314-2/KL3 Rice | 18        | 2 500     | 1 250     |
| 01510/0048 | <b>Siebdruckplatte Eukalyptus</b> | E1E05 240/120 G 15-fach EN314-2/KL3 Rice | 21        | 2 500     | 1 250     |
| 01510/0049 | <b>Siebdruckplatte Eukalyptus</b> | E1E05 240/120 G 17-fach EN314-2/KL3 Rice | 24        | 2 500     | 1 250     |
| 01510/0050 | <b>Siebdruckplatte Eukalyptus</b> | E1E05 240/120 G 19-fach EN314-2/KL3 Rice | 27        | 2 500     | 1 250     |
| 01510/0051 | <b>Siebdruckplatte Eukalyptus</b> | E1E05 240/120 G 21-fach EN314-2/KL3 Rice | 30        | 2 500     | 1 250     |

Die Plattenkanten sind rundum mit einem dunkelbraunen wasserfesten Acrylharzlack versehen.

## Technische Daten

|  |                           |
|--|---------------------------|
| <b>Richtwert für die Biegefestigkeit</b>         | ≤ 40 N/mm <sup>2</sup>    |
| <b>Richtwert für den Biege-Elastizitätsmodul</b> | ≤ 5 000 N/mm <sup>2</sup> |

# HOLZ IST UNSERE WELT

## **J. u. A. Frischeis Gesellschaft m.b.H.**

### **2000 Stockerau**, Gerbergasse 2

T: +43 2266 605-0, F: +43 2266 629-00, stockerau@frischeis.at

### **5101 Salzburg-Bergheim**, Handelszentrum 12

Schauraum: 5101 Salzburg-Bergheim, Aupoint 13

T: +43 662 469 00-0, F: +43 662 469 00-3399, salzburg@frischeis.at

### **5630 Bad Hofgastein**, Weitgasse 5

T: +43 6432 61 15-0, F: +43 6432 61 15-3499, gastein@frischeis.at

### **6233 Kramsach**, Amerling 119

T: +43 5337 637 33-0, F: +43 5337 631 90, kramsach@frischeis.at

### **9500 Villach**, Holzstraße 1

T: +43 4242 333 33-0, F: +43 4242 333 33-4429, villach@frischeis.at

## **J. u. A. Frischeis Linz GmbH**

### **4020 Linz**, Prinz-Eugen-Straße 13

T: +43 732 778 195-0, F: +43 732 778 195-2020, linz@frischeis.at

### **4490 St. Florian**, Frischeisstraße 1

T: +43 732 778 195-0, F: +43 732 778 195-2042, linz@frischeis.at

## **JAF ZENGERER GmbH**

### **8055 Graz**, Herrgottwiesgasse 170

T: +43 316 27 02-0, F: +43 316 27 29 98, info@zengerer.at

02/2023

[www.frischeis.at](http://www.frischeis.at)