



Die schönsten  
**Projekte**



# JAF – Ihr zuverlässiger Partner für das Objektgeschäft

Erfolg im Objektgeschäft ist von vielen Faktoren abhängig. Mit unserer Produktvielfalt im Bereich von Holz und Holzwerkstoffen, unserer Beratungskompetenz sowie Logistikstärke haben Sie bereits bei Projektbeginn einen klaren Startvorteil.

Als einer der größten Holzhändler Europas mit österreichischen Wurzeln überzeugen wir von J. u. A. Frischeis (JAF) mit weitreichender Produktvielfalt und Expertise in den Bereichen Bauen und Wohnen mit Holz. Dabei versorgt JAF seit über 70 Jahren verschiedene Partner des Holzverarbeitenden Handwerks und der Bauindustrie und ist ein zuverlässiger Partner im Objektgeschäft.

Durch die Zusammenarbeit mit namhaften Herstellern garantiert unser Unternehmen hervorragende Qualität. Und auch als Produzent legen wir als JAF Gruppe hohe Maßstäbe an unsere Produkte.

## Produkte im Einsatz – Erfolgsgeschichten in Bildern

Wenn die Produkte und Beratung von JAF auf die Planungsstärke, Kreativität und das handwerkliche Können von Professionistinnen und Professionisten treffen, dann entsteht Beeindruckendes. Auf den folgenden Seiten finden Sie eine Auswahl an nationalen aber auch internationalen Referenzen, die jede für sich eine dieser Erfolgsgeschichten erzählt.

## Inhalt

- 06** Event & Kultur
- 10** Office
- 22** Gastronomie
- 32** Hotellerie
- 50** Wohnen & Interieur
- 90** Shop & Ausstellung
- 102** Sportstätte

## Das JAF-Produktportfolio

### Dekorative Platten

Je nach Anwendungsgebiet steht bei JAF eine ganze Fülle an verschiedenen Plattenprodukten zur Verfügung. Von sämtlichen Dekoren der namhaften Plattenhersteller über die ultradünne Compact Arbeitsplatte bis hin zu dekorativem Sperrholz ist die Auswahl bei JAF am neuesten Stand.

### Boden

Das Boden-Sortiment präsentiert eine eindrucksvolle Palette an Böden der Eigenmarke Eurowood sowie namhafter nationaler als auch internationaler Produzenten. Die rustikale Eichendiele ist genauso vertreten wie der pflegeleichte Vinylboden.

### Türen

Wie in allen Produktbereichen punktet JAF auch im Türenbereich mit zuverlässiger Warenverfügbarkeit, beeindruckender Vielfalt und herausragender Qualität. Von natürlich bis hoch-funktional: Das JAF-Türensoriment lässt keine Wünsche offen.

### Furnier

Edle Furniere zeigen den besonderen Charakter des Holzes und verleihen Gegenständen oder auch ganzen Räumen einen unvergleichbaren Flair. Ob für die Möbelproduktion oder individuelle Anwendungen, das Furnier-Sortiment deckt alle Bedürfnisse ab.

### Konstruktive Platten

Von der Dach- und Wandkonstruktion über die Fassade bis zum Innenausbau – Plattenwerkstoffe sind zentrale Elemente des Bauens mit Holz und im Sortiment von JAF mit ihrer gesamten Vielfalt fest verankert.

### Holzbau-Produkte

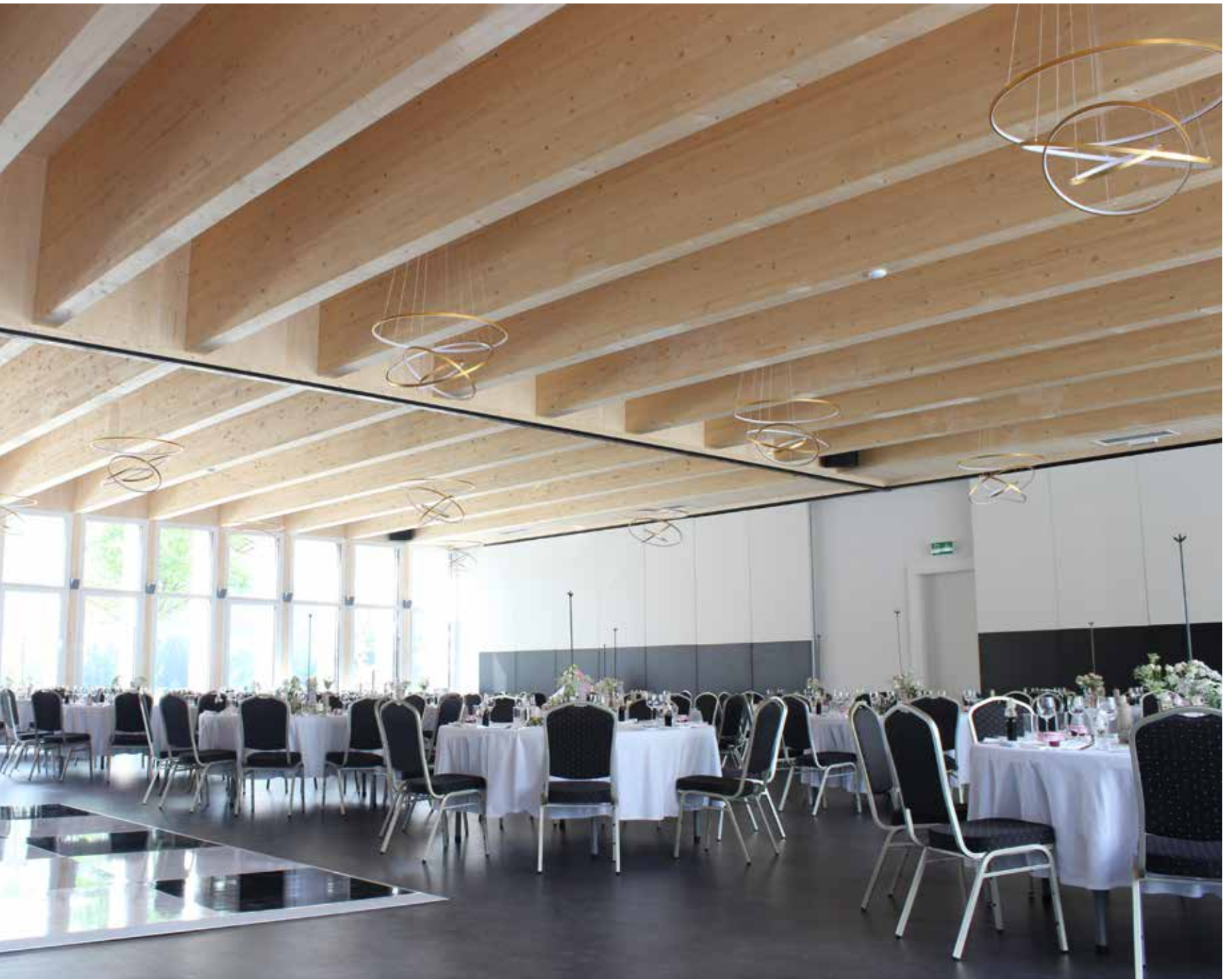
Von geprüften konstruktiven Werkstoffen wie Brettschicht-, Konstruktions- oder Brettsperrholz über dekorative Fassadenprodukte bis zu ökologischen Dämmstoffen für ein behagliches Wohnklima – neben der Bereitstellung von hochwertigen Produkten unterstützen die unternehmensinternen Holzbauexpertinnen und -experten auch bei der Planung von Projekten.

### Terrassen

Das Terrassen-Sortiment umfasst eine breite Auswahl an Holzdielen sowie Dielen aus hochfunktionalen Verbundmaterialien und edlem Feinsteinzeug. Umfassendes Verlegezubehör sowie ein hochwertiges Pflegesortiment machen JAF zum Terrassenspezialisten.

### Schnitt- und Wertholz

Schnitt- und Wertholz ist als hölzerner Rohdiamant die Basis für eine große Vielfalt von Holzprodukten. JAF bietet Schnitthölzer aus der ganzen Welt und begleitet ausgewählte lokale Produkte vom Wald bis zum Kunden.





## Bergzauber mit Brettschichtholz

**Seit 1900 verzaubert die Villa Bergzauber ihre Gäste. Ein Festsaal mit hohem Holzanteil gehört nun zur jüngeren Geschichte und fügt sich dennoch elegant in die verschiedenen Baustiele der Epochen.**

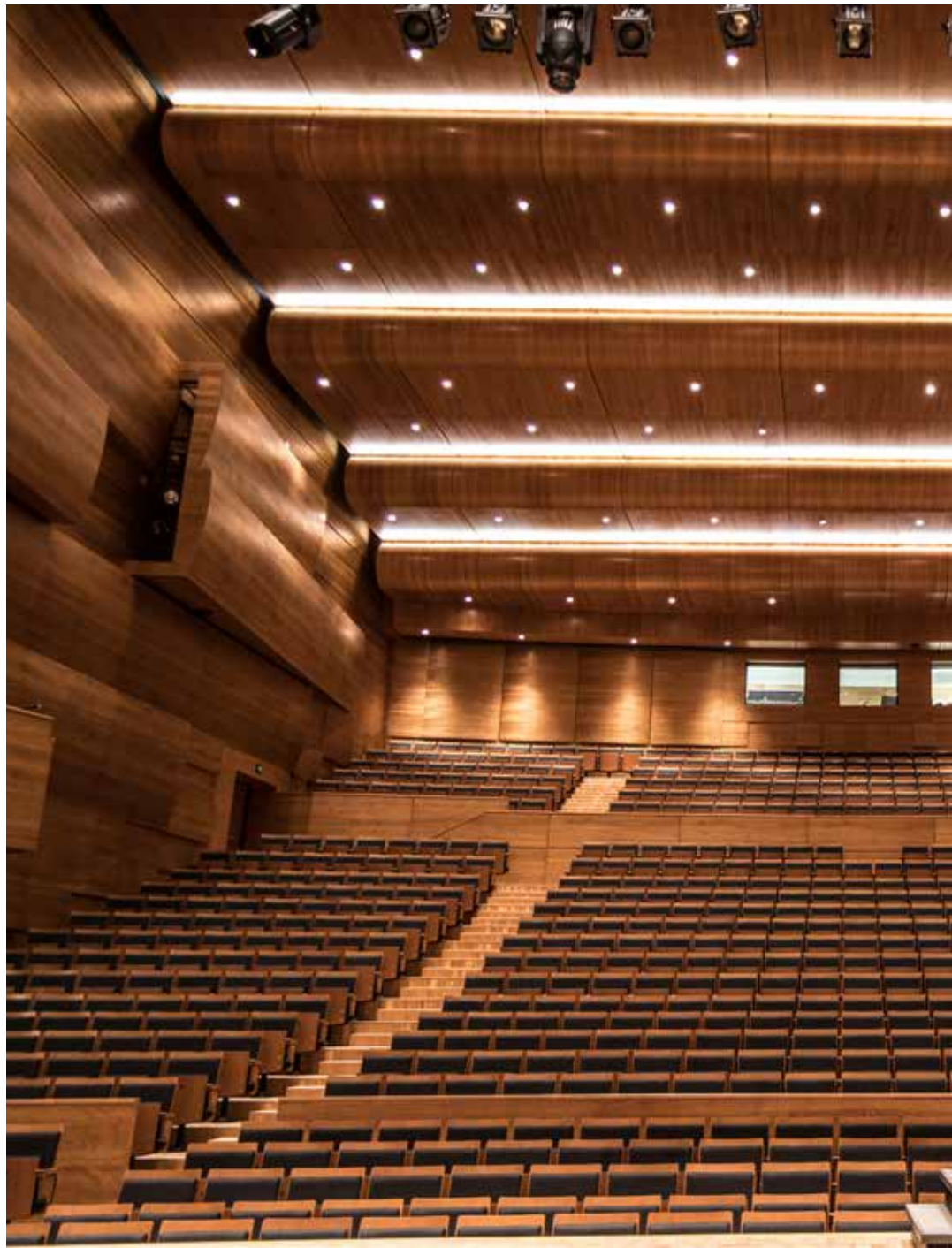
„Feiern mit Panoramablick“ in der Nähe von Windischgarsten in Oberösterreich bietet das prächtige Hotel seinen Gästen und beweist aufs Neue, dass moderne Architektur auch in traditionsreichen Häusern hervorragend Platz findet. Zum harmonischen Ensemble der Stile trägt die großzügige Verwendung von Holz wesentlich bei. Das Material für den Anbau lieferte JAF Linz. Die Brettschichtholz-Träger aus Fichte für die Unterzüge der Deckenkonstruktion unterstreichen durch ihre Natürlichkeit den einzigartigen Blick durch die großzügigen Panoramafenster.

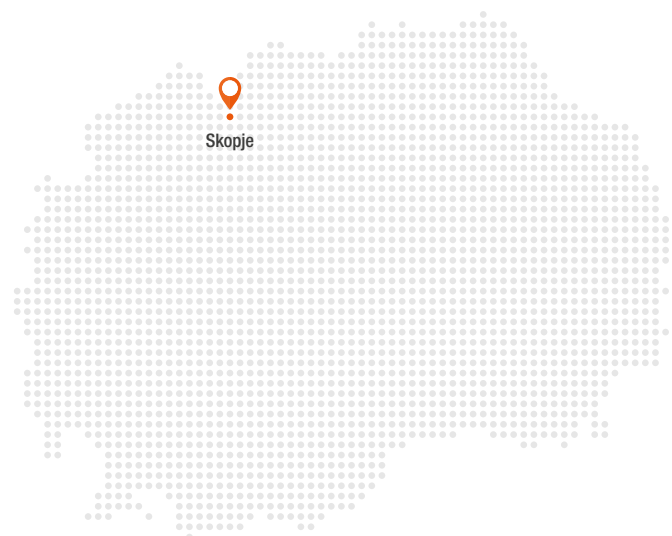
**Projekt:** Villa Bergzauber

**Konzept & Realisation:** Holzbau Aigner, Architekt Siegfried Kniewasser

**JAF-Niederlassung:** JAF Linz | Österreich

**Material:** Brettschichtholz-Träger Fichte





## Zartes Holz für große Klänge

**Edles Furnier trifft in der mazedonischen Philharmonie auf die Klänge der großen Meister – eine Komposition, die nicht nur Musikfans verzaubert.**

Die mazedonische Philharmonie ist eine fixe Größe in der vielfältigen Kulturlandschaft des Balkans. Seit ihrem umfangreichen Umbau hat das renommierte Haus auch für Liebhaber des zarten Schatzes der Natur – Furnier – so einiges zu bieten. 10 000 m<sup>2</sup> Furnier aus amerikanischer Kirsche lieferte JAF an das Opernhaus. Mit hoher Handwerkskunst verarbeiteten die Handwerker zwischen 0,6 und 0,9 mm zarte Blätter in diese atemberaubende Kulisse, die – aller Zartheit zum Trotz – ein markantes Zeichen für die Designstärke von Furnier setzt.

**Projekt:** Mazedonische Philharmonie

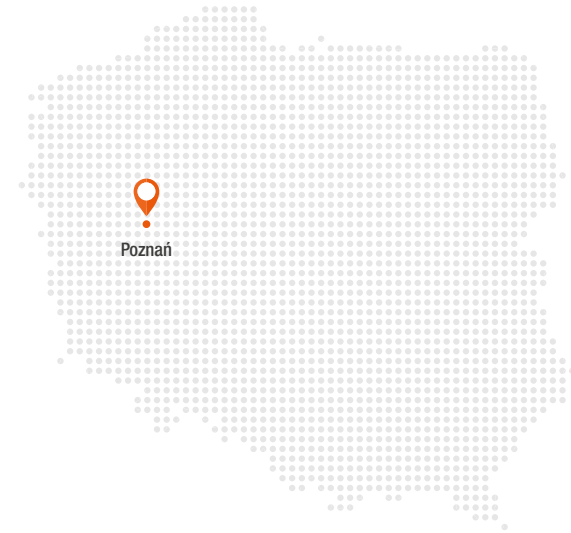
**Konzept & Realisation:** STRABAG AG, Podružnica STRABAG Skopje

**JAF-Niederlassung:** JAF Nova Pazova | Serbien

**Material:** Furnier amerikanische Kirsche







## Mit Ruhe zur Kraft

**Orte zum Durchatmen und Krafttanken sind im Arbeitsalltag wichtig. Diese Büroanlage in Poznań setzt mit Terrassendielen aus Bangkirai einen Anker der Ruhe.**

Moderne Arbeitsorte schaffen Raum zur Entfaltung und beziehen die Bedürfnisse der Menschen vor Ort in ihre Planung mit ein. Dieses Bürogebäude im polnischen Poznań berücksichtigt diesen Ansatz und beeindruckt mit seiner außergewöhnlichen Architektur. Kernstück sind mehrere Holzterrassen, die im reduziert modernen Design der Anlage wichtige natürliche Akzente setzen. Zum Einsatz kamen bei diesem Projekt Bangkirai-Terrassendielen, die von JAF geliefert wurden. Das edle exotische Holz überzeugt mit seiner natürlichen Dauerhaftigkeit und verleiht den Außenflächen einen ruhigen Karamellton, der neue Kraft schöpfen lässt.

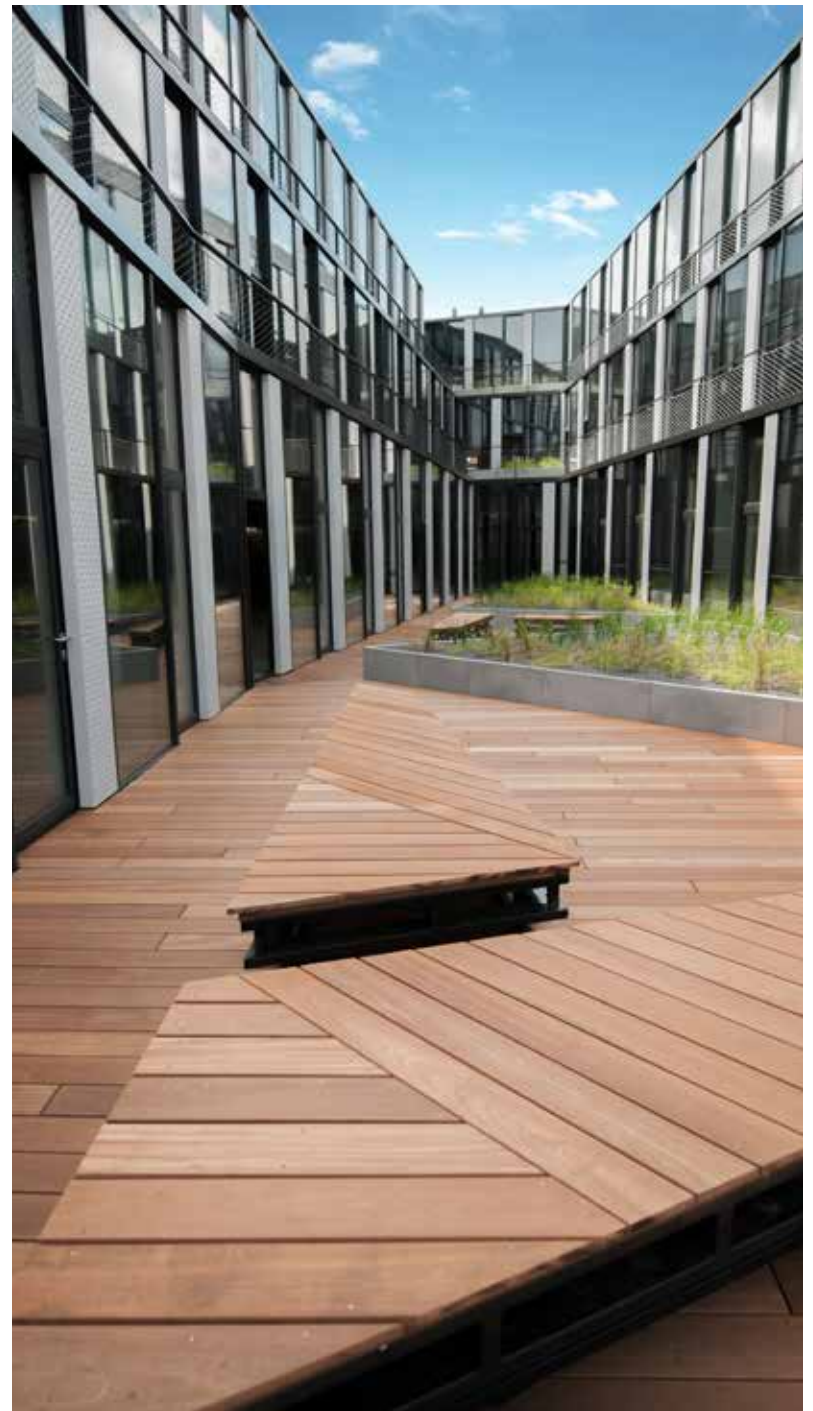
**Projekt:** Bürogebäude Poznań

**Konzept & Realisation:** Ultra Architects, Ultra Wood

**JAF-Niederlassung:** JAF Gądko | Polen

**Material:** Terrassendielen Bangkirai









## Boden für Profis

**Es gibt keine zweite Chance für den ersten Eindruck: Das war auch den Profis der Zimmerei Heim bewusst, als sie ihren Standort, der auch regelmäßig von Kunden frequentiert wird, umfassend renovierten.**

Für die Renovierung des eigenen Standorts braucht jedes Unternehmen viel Fingerspitzengefühl. Als Profi für das Schaffen von Gebäuden hat die Zimmerei Holzbau Heim daher mit viel Liebe zum Detail Räume zum Arbeiten und für den kreativen Austausch geschaffen. Denn es sollten Orte entstehen, an denen sich Mitarbeitende wohlfühlen und mit Kunden sowie mit Lieferanten vertrauensvolle Gespräche geführt werden können. Auch durch den Einsatz von Vinyl-Fertigboden aus dem Hause tilo, geliefert von JAF Kramsach, ist dieses Unterfangen erfolgreich geglückt.

**Projekt:** Büro & Schauffläche Holzbau Heim

**JAF-Niederlassung:** JAF Kramsach | Österreich

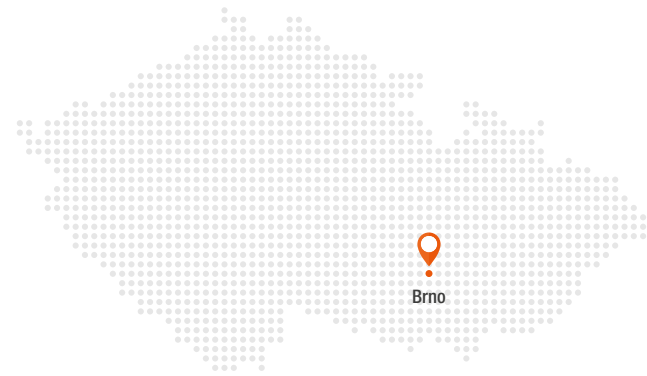
**Material:** tilo Vinylboden Eiche Naturell











## Büroschungel zum Wohlfühlen

**Eine angenehme Arbeitsumgebung ist eine gute Basis für zufriedene Mitarbeiterinnen und Mitarbeiter. Dabei zeichnet sich besonders der Einsatz von Naturmaterialien als unschlagbarer Trumpf aus.**

Moderne Büroflächen verfügen heute über smarte Multifunktionalität, die den Menschen vor Ort verschiedene Nutzungsmöglichkeiten für ihre unterschiedlichen Bedürfnisse im Laufe eines Arbeitstages bietet. Im tschechischen Brno steht ein sehr schönes Beispiel für ein gut durchdachtes Raumkonzept. JAF Vyškov lieferte Eichen-Furnier, MDF-Platten und Roh-Spanplatten für diese moderne Arbeitsstätte. Dabei gibt das verwendete Material der trendigen Möblierung natürliche Akzente. Diese werden durch den gezielten Einsatz von Zimmerpflanzen zusätzlich verstärkt und verleihen den Räumen eine inspirierende Atmosphäre.

**Projekt:** Office Park Brno

**Konzept & Realisation:** DVD Jaroměřice nad Rokytnou, Premier interiors s.r.o. Brno

**JAF-Niederlassung:** JAF Vyškov | Tschechien

**Material:** Eichen-Furnier | MDF-Platten | Rohspan-Platten









## Genuss für alle Sinne

**In der Konditorei Panner im rumänischen Braşov trifft das holzverarbeitende Handwerk auf die hohe Kunst der Pâtisserie – ein Zusammenspiel, das beeindruckt.**

Ausschließlich natürliche Zutaten in bester Qualität werden in der Konditorei Panner zu herrlichen, süßen Kreationen verarbeitet. Ein Credo, das sich auch beim Bau der Konditorei durchgesetzt hat. So zieht sich hochwertiges Holz durch die Innen- sowie die Außen-gestaltung des Gebäudes. HOLVER, die rumänische JAF-Landesorganisation in Braşov, lieferte für diesen Tempel des Genusses Fassadenprofile aus Thermo-Kiefer, BSH-Balken und Kiefernholz. Diese natürlichen Materialien ergänzen das luftige und moderne Designkonzept der Konditorei perfekt. Dabei verleiht die Wärme des Holzes der modernen Architektur zusätzliche Behaglichkeit, die die Gäste zum Verweilen einlädt.

**Projekt:** Konditorei Panner Braşov

**Konzept & Realisation:** Preda & Partners

**JAF-Niederlassung:** HOLVER Braşov | Rumänien

**Material:** Fassadenprofile Thermo-Kiefer | Schnittholz Kiefer | BSH-Balken





## Mit Reißverschluss zum Design-Hotspot

**Beeindruckendes Interior Design begrüßt die Gäste der ZERO Bar. Dass überdimensionale Reißverschlüsse aus Birkenspertholz die Wand und Decke zieren, ist dabei nur noch das Tüpfelchen auf dem i.**

Wo kreatives Denken sich entfaltet und dabei auf wunderbares Holz von JAF trifft, entstehen wahre Meisterwerke. So auch in Bulgariens Hauptstadt Sofia, in der das Lokal ZERO Bar & Grill mit einem faszinierenden Konzept aufwartet. Funktional, modern und dennoch natürlich fügen sich die einzelnen hölzernen Elemente zusammen und schaffen so eine ganz besondere Atmosphäre. Dabei treffen gleich eine ganze Reihe von JAF gelieferten Produkten aufeinander. Neben der MDF-Platte Eiche wurde auch Massivholz Eiche und Interieurspertholz Birke geliefert und im Innenraum zu einem Gesamtkunstwerk verarbeitet.

**Projekt:** Lokal ZERO Bar & Grill

**Konzept & Realisation:** Krasimir Kapitanov

**JAF-Niederlassung:** JAF Musachevo | Bulgarien

**Material:** MDF furniert Eiche schlicht | Massivholz Eiche | Interieurspertholz Birke

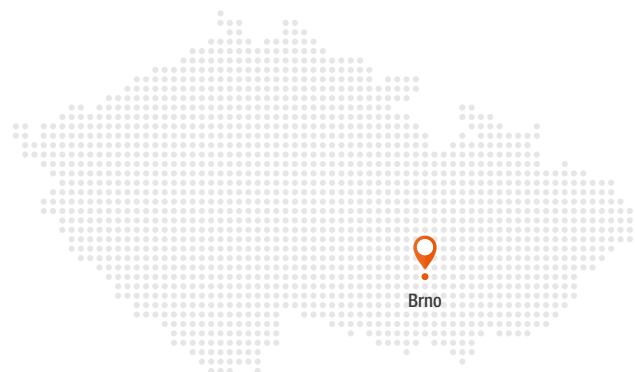
**Bilder:** © Ivo Andreev, IFFOTOGO











## Hölzerner Stilfaktor im Szenelokal

**Vegane Küche und außergewöhnliches Design. Klingt hipp? Ist es auch. Ein Szenelokal im tschechischen Brno zeigt wie die natürlich Ästhetik von Holz zum entscheidenden Stilfaktor werden kann.**

Im Herzen der pulsierenden mährischen Großstadt Brno liegt das vegane Trendlokal Forky's. Neben der außergewöhnlichen Speisenauswahl haben sich die Betreiber auch für ein ausgefallenes Interiordesign ihres Lokals entschieden. Dabei zieht sich die Eiche sowohl als Furnier als auch Schnittholz sowie als Dekor auf beschichteten Platten durch das gesamte Konzept des Gastraums. Die von JAF gelieferten Produkte setzen damit wichtige Akzente in der modernen Designsprache. Ein wunderbarer Beweis dafür, wie nahtlos sich die Natürlichkeit von Holz mit anderen Designstilen vereinen lässt und dabei zum wichtigen Statement wird.

**Projekt:** Forky's - Veganes Restaurant

**Konzept & Realisation:** ACER WOODWAY s.r.o. (Brno)

**JAF-Niederlassung:** JAF Vyškov | Tschechien

**Material:** Furnier Eiche astig | Schnittholz Eiche | MDF Platten | EGGER Eurodekor Charleston Eiche dunkelbraun









## Dem Urlaubsgenuss Boden bereiten

**Gäste, die in Tirol ihren Urlaub verbringen, stellen oft hohe Anforderungen an die Entspannungsorte ihrer Wahl. Das Hotel Stubai wird mit Landhausdielen der Marke Eurowood selbst höchsten Ansprüchen gerecht.**

Nur wenige Kilometer von Innsbruck entfernt heißt das Hotel Stubai seit Jahren seine Gäste willkommen. Um den Erholungssuchenden einen noch eindrucksvolleren Urlaubsgenuss zu ermöglichen, wurde sowohl der Außen- als auch der Innenbereich des Hauses umfassend renoviert. So erstrahlen die 28 Zimmer des Hotels heute in einer stilvollen Kombination aus rustikalen und modernen Elementen. Dabei verleihen die Landhausdielen der Selection Eiche astig von Eurowood den Räumen einen besonders natürlichen Charme, welcher die Gemütlichkeit der Zimmer gekonnt unterstreicht.

**Projekt:** Hotel Stubai

**JAF-Niederlassung:** JAF Kramsach | Österreich

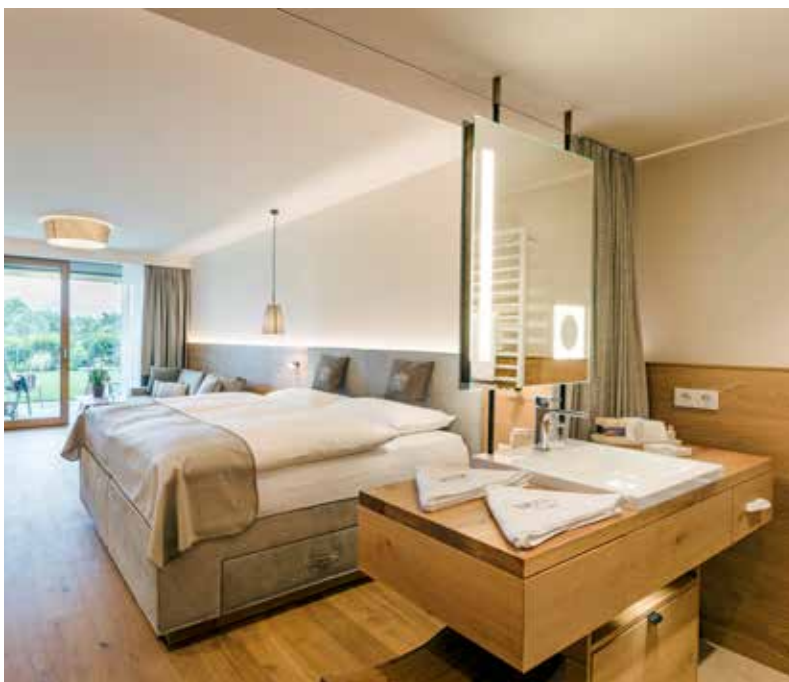
**Material:** Eurowood Landhausdielen Selection Eiche astig | Eurowood Massiv Sockelleisten Eiche











## Holz als Design-Devis

**Was passiert, wenn sich Naturmaterialien mit Design-Elementen verbinden?  
Es entsteht eine modern-gemütliche Atmosphäre, in der es viel zu entdecken gibt – wie in diesem beeindruckenden Salzburger Hotel.**

Ein großes Potpourri aus verschiedenen Holzprodukten, geliefert von JAF, kam beim Umbau des Genusdorfes Gmahl zum Einsatz. Dabei stammen viele der verwendeten Materialien aus heimischen Wäldern. Die JAF-Furnierzentrale in Salzburg-Aupoint lieferte rund 15 000 m<sup>2</sup> Furnier. Über JAF Bad Hofgastein wurde ausgewähltes Furnier zu Furnierspan, Furnierstarkkante und von den Tischlereien zu diversen Möbeln und Türen verarbeitet. Edle Prägefurnierplatten wurden für dekorative Wand-Paneele eingesetzt. Dabei entstand ein atemberaubender Entspannungsort, der durch den großzügigen Einsatz von Holz die Sprache der Natur auch in den Innenraum übersetzt.

**Projekt:** Hotel Gmahl

**JAF-Niederlassung:** JAF Bad Hofgastein, JAF Salzburg | Österreich

**Material:** Furnier Asteiche | Furnierspan Asteiche | Kaindl Dekorplatte Wildeiche | Furnierstarkkante Asteiche | ABS-Kante Wildeiche | Echtholz furnier Asteiche roh

**Bilder:** © Günter Standl











## Dankbare Dielen

**Wenn aufgeregte Kinderfüße voller Vorfreude auf und ab trappeln, dann dürfen sie das im Familienhotel Buchau auf ganz besonders schönen Landhausdielen.**

Behagliche Gemütlichkeit strahlen die Landhausdielen der JAF-Eigenmarke Eurowood nach einer umfassenden Renovierung des Familienresorts Buchau am Achensee in Tirol aus. Die Parkettdielen aus astiger Eiche unterstreichen den rustikalen aber dennoch modernen Stil des Familienparadieses gekonnt. Neben den Gästezimmern fanden die Dielen und die passenden Sockelleisten auch im Wellness-Bereich und in weiteren Aufenthaltsräumen ihren Einsatz. Dabei wirkt der neu verlegte Boden nachhaltig zeitlos und schön. Die Kundenberatung und Lieferung der hervorragenden Bodenprodukte erfolgte durch JAF Kramsach.

**Projekt:** Familienresort Buchau

**JAF-Niederlassung:** JAF Kramsach | Österreich

**Material:** Eurowood Landhausdielen Eiche Astig | Eurowood Sockelleiste massiv Eiche natur | SikaBond® Parkettkleber















## Preisgekrönter Freiraum aus Eiche

**16 000 Eichenholzwürfel wurden innerhalb von 4 500 Arbeitsstunden in einem multifunktionalen Kunstwerk verewigt, das auf 42 Metern Länge Bar, Lounge und Treppe des Puradies Naturressort präsentiert.**

Unter dem klingenden Namen FREIRAUM wurde im Leoganger Hotel Puradies ein innenarchitektonisches Meisterstück geschaffen, das selbst im Bereich internationaler Designhotels neue Maßstäbe erreicht. Aus 16 000 Eichenholzwürfeln, geliefert von JAF Kramsach, entstand ein durchgehendes Raumelement das Lounge, Bar, Kunstobjekt und Wendeltreppe vereint. Ein Designkonzept, das Kennerinnen und Kenner weltweit überzeugte und dem Hotel einen regelrechten Award-Regen bescherte. Unter anderem wurde das Hotel mit dem GERMAN DESIGN AWARD 2018, dem IF DESIGN AWARD 2017 und dem A' DESIGN AWARD 2017 ausgezeichnet.

**Projekt:** Bar & Lounge Freiraum, Hotel Puradies

**Konzept & Realisation:** Tischlerei Hohrieder/Wildschönau, KWS Schiestl/Jenbach

**JAF-Niederlassung:** JAF Kramsach | Österreich

**Material:** Eichenleisten gehobelt

**Bilder:** © Peter Kühnl











## Boden für die alpine Traumkulisse

**Landhausdielen aus Eiche lassen die Bewohnerinnen und Bewohner von Chalets in der obersteirischen Berglandschaft in ihrem persönlichen alpinen Wohnraum ankommen.**

Inmitten der obersteirischen Berglandschaft befindet sich eine Ansammlung von beschaulichen Häusern, die sich in die traumhafte Kulisse der Alpen fügen. Vor allem zwölf neue, einladende Chalets versprühen bereits beim Betreten einen besonders behaglichen Charme. Die Landhausdielen Eiche astig, geliefert von JAF Salzburg, trägt zu dieser unwiderstehlichen Atmosphäre maßgeblich bei und unterstreicht den traditionellen Charakter der Chalets. Dabei beweist das Design, dass sich Tradition sowie Moderne wunderbar vereinen lassen und Holz mit seiner zeitlosen Schönheit das unverwechselbare Flair der Natur auch in Innenräumen aufleben lässt.

**Projekt:** Alpin Chalets Obersteiermark

**Konzept & Realisation:** UM Bau GmbH

**JAF-Niederlassung:** JAF Salzburg | Österreich

**Material:** Eurowood Landhausdielen Eiche natur astig, 4-seitig gefast, gebürstet, Natur-geölt









## Alte Dielen für neue Ideen

**Wer in einem leer stehenden Stall das Potential sieht, designstarken Wohnraum entstehen zu lassen, für den ist Wohnen eine Frage der Philosophie. Eine Philosophie, der mit Altholz besonderer Charme eingehaucht wird.**

Die Stärke von Altholzdieleen liegt in ihrer individuellen Entstehung. Mithilfe höchster Handwerkskunst werden sie aus Holz gewonnen, das bereits im Einsatz war. Das Material wird sorgsam aus einem nicht mehr genutzten Gebäude entfernt und somit vor dem Verfall bewahrt. Anschließend werden aus dem Holz in weiteren Arbeitsschritten Böden mit ganz besonderem Charakter gefertigt. Jede Diele ist einzigartig und erzählt ihre eigene Geschichte – wie in diesem Privathaus, das mit seinen rustikalen Altholzdieleen von Admonter bereit ist, neue Geschichten zu erzählen.

**Projekt:** Privathaus

**JAF-Niederlassung:** JAF Salzburg | Österreich

**Material:** Admonter Altholzboden | Admonter Clean & Clear | Admonter Pflegeöl | SikaBond® Parkettkleber











## Bodenständige Sinnesreise

**Die Tiroler Bergwelt verspricht idyllische Landschaften und atemberaubendes Panorama. Von zahlreichen Eindrücken verwöhnte Gäste sind in diesen Ferienwohnungen gut aufgehoben und können ihre Sinnesreise auch indoor fortführen.**

Diese liebevoll gestalteten Ferienwohnungen strahlen einladende Wärme aus und machen Lust darauf, die Seele baumeln zu lassen. Aufgrund der starken Beanspruchung während des touristischen Betriebs wurde der Fokus sowohl auf die Ästhetik als auch auf die Funktionalität der Inneneinrichtung gelegt. Hier spielt der Quick-Step-Vinylboden in der Designboden-Linie Livyn ganz klar seine Stärken aus.

**Projekt:** Echt Wood Apartments

**JAF-Niederlassung:** JAF Kramsach | Österreich

**Material:** Eurowood Landhausdielen Eiche seidengrau astig, 4-seitig gefast, gebürstet, Matt-Natur-geölt | Eurowood Landhausdielen Eiche astig weiß aus der Kollektion Select | Eurowood Sockelleisten Massiv Eiche seidengrau gebürstet versiegelt | Eurowood Sockelleiste Massiv Eiche | SikaBond®-54 Parquet Parkettkleber | Rubio Monocoat Soap | Quick-Step Vinylboden Livyn Pulse Click Sheet Eiche Picknick ocker, 4-seitig gefast, NK 32 inklusive Sockelleiste | Quick-Step Livyn Kleber













## Terrassengenuss mit Aussicht

**Hoch über den Dächern der Stadt auf beeindruckend schönen Terrassendielen barfuß durch die private Ruheoase wandeln – die Besitzer einer Dachgeschosswohnung haben sich diesen Traum erfüllt.**

Nur einen Steinwurf von der belebten Innenstadt entfernt, realisierten die Eigentümer ihren Traum vom Wohnen in Vogelperspektive. Die Dachterrasse aus edlem Teak ergänzt das Eigenheim um eine Wohlfühloase, die Entspannung pur verspricht. Durch das Verlegesystem und die passende Unterkonstruktion waren die Dielen schnell fachgerecht verlegt und somit die Grundvoraussetzung für lange Terrassenfreuden geschaffen. Perfekt beraten und beliefert durch JAF Zengerer in Graz, wird die Terrasse noch für viele entspannte Stunden in luftigen Höhen sorgen.

**Projekt:** Dachterrasse

**JAF-Niederlassung:** JAF Zengerer Graz | Österreich

**Material:** Terrassendiele Teak | Unterkonstruktion | Verlegesystem clipJuAn®











## Philosophie trifft Architektur

**Philosophie und Architektur sind ein unschlagbares Doppel, das durch Holz seine perfekte Ergänzung findet – wie dieses Haus in den südlichen Ausläufern der Karpaten eines Architekten beweist.**

Räume neu zu denken ist seit jeher der Katalysator der Baukunst. Kein Wunder also, dass der erfolgreiche rumänische Architekt Justin Baroncea auch für sein Eigenheim bereits ausgetrampelte Pfade verlassen wollte. Dabei arbeitet der kreative Kopf bereits seit Jahren mit den Expertinnen und Experten von HOLVER, der rumänischen JAF-Landesorganisation in Braşov, zusammen und setzt bei der Konzeption seiner Bauwerke, auch aufgrund der Nachhaltigkeit des Baustoffs, verstärkt auf Holz. So kam es beim Bau der eigenen vier Wände zum großzügigen Einsatz von Holzelementen, welche die reduzierte Gestaltungssprache des Ortes durch ihre Natürlichkeit perfekt ergänzen.

**Projekt:** Privathaus

**Konzept & Realisation:** Justin Baroncea

**JAF-Niederlassung:** HOLVER Braşov | Rumänien

**Material:** Lunawood Terrassendiele Thermo-Kiefer Profix 2

**Bilder:** © Arh. Radv Malasihcu





## Ausdrucksstarke Fassade

**Kein anderes Gebäudeelement verleiht einem Haus soviel Ausdruck wie seine Fassade. Im Dreiländereck Österreich-Slowakei-Ungarn verleihen Compact-Platten einem modernen Wohnhaus besonderen Charme.**

Fassaden sind sowohl das „Gesicht“ als auch der Schutz eines Gebäudes. Mit Compact Exterior-Platten haben die Gestalter dieses Wohnhauses eine besonders vielseitige Wahl getroffen und wurden dabei umfassend von JAF Győrújbarát beraten. Durch eine Vielzahl an Dekoren innerhalb des Compact Exterior-Platten-Sortiments sind Planenden bei der Außengestaltung kaum Grenzen gesetzt. Bei diesem Wohnhaus unterstreicht das satte Braun der Platten die zurückhaltende Eleganz des modernen Gebäudes. Gleichzeitig setzt die Fassade ein designstarkes Statement, das dem Ort Charakter verleiht.

**Projekt:** Privathaus

**Konzept & Realisation:** Tóth Project Építésziroda Kft.

**JAF-Niederlassung:** JAF Győrújbarát | Ungarn

**Material:** FunderMax Compact Exterior

**Bilder:** © Tamás Bujnovszky











## Familiengeprüftes Gartenparadies

**Spritzendes Wasser aus dem Pool, heruntertropfende Eiscrème, der heißgeliebte Tretroller – kurzum, Terrassendielen müssen bei Kontakt mit einer kleinen Rasselbande so einiges aushalten. WPC ist hier eine gute Wahl.**

Mit kreativen Ideen und viel Gespür für Material und Form hat eine Familie in Niederösterreich ihre persönliche Wohlfühl-Oase geschaffen: Das moderne Einfamilienhaus ist in einen harmonischen Außenbereich eingebettet, der mit verschiedenen Terrassen, gemütlicher „Laube“, elegantem Pool, malerischem Bauerngarten, Kinderspielplatz sowie eigenem Grillbereich in seiner Vielfältigkeit beeindruckt. Die „Hauptrolle“ bei den Terrassenflächen übernehmen WPC-Dielen von UPM ProFi®, die sowohl bei beiden Terrassen als auch für Pool-Umrandung und Poolaufbau eingesetzt wurden. Geliefert wurde das Material von JAF Stockerau.

**Projekt:** Privathaus

**JAF-Niederlassung:** JAF Stockerau | Österreich

**Material:** UPM ProFi® Deck WPC Terrassendiele, Stufenkante und Seitenblende Autumn Brown | Lärchenholz für die Zaungestaltung des Bauerngartens | Brettschichtholz (Leimbinder) für die Dachkonstruktion der Gartengarage | Leimbinder für die Unterkonstruktion der Schwimmbad-Garage | Kunex Türen für den Innenraum

**Bilder:** © studiohuger.at





## Zeitlose Eleganz an der Donau

**Ein Privathaus in Budapest erhält durch den Einsatz von Exterior-Platten ein markantes Gesicht, das die klaren Linien des Gebäudes gekonnt unterstreicht.**

Kaum ein anderer Gebäudeteil prägt die Erscheinung eines Bauwerkes so sehr wie seine Fassade. So wie auch im Falle dieses modernen Wohnhauses in Ungarns Hauptstadt, an dessen Fassadengestaltung JAF Dunaharaszti durch die Lieferung zweierlei Exterior-Platten maßgeblich beteiligt war. Die Kombination der beiden Dekore beweist die Wandelbarkeit des Gebäudeelements und spielt gekonnt mit den erdigen Naturtönen. Das Ergebnis: ein moderner privater Rückzugsort mit bestechend zeitloser Eleganz.

**Projekt:** Privathaus

**Konzept & Realisation:** Tóth Project Építésziroda Kft.

**JAF-Niederlassung:** JAF Dunaharaszti | Ungarn

**Material:** FunderMax Compact Exterior

**Bilder:** © Tamás Bujnovszky









## Unbeschwerter Terrassengenuss

**Terrassendielen zum Genießen verwandeln einen österreichischen Garten in eine trendige Wohlfühl-Oase.**

Strahlend-blauer Pool, satt-grünes Gras, edle Terrasse – der Garten dieses Privathauses lädt eindeutig zu erfrischenden Sprüngen ins kühle Nass und Entspannung auf der Sonnenliege ein. Mit der Wahl der pflegeleichten Dielen aus cWPC (capped Wood Plastic Composite), geliefert von JAF Linz, haben die Besitzer dieser Terrasse mehr Zeit zum Genießen ihres „Wohnsalons“ im Freien. Neben den Dielen lieferte JAF Linz auch die Alu-Konstruktion für diese Traumterrasse.

**Projekt:** Privathaus

**JAF-Niederlassung:** JAF Linz | Österreich

**Material:** TimberTech® cWPC-Diele Legacy Ashwood | Alu-Unterkonstruktion | Twin-Befestigung | Stellfüße







## Kleine Häuser für den großen Auftritt

**Individuelle Raumlösungen durch kompakte Holzbauweise und effiziente Platznutzung? Das österreichische Start-up LibertydotHome erobert mit dieser Idee die Herzen von Fans des modernen und reduzierten Wohnens.**

Brettspertholz und intelligentes Design – ein unschlagbares Paar. Das wussten auch zwei österreichische Studierende, die noch während ihres Studiums LibertydotHome gründeten. Die kompakte Holzbauweise der „Tiny Houses“ bietet eine besonders effiziente Raumgestaltung. Zudem sind die Wohnlösungen individuell konfigurierbar sowie flexibel zu transportieren und bieten sich hierdurch auch für den Eventbereich hervorragend an. Der mehrschichtige Aufbau und die ausgezeichneten Dämmwerte des Holzes ermöglichen eine ganzjährige Nutzung der Häuser. Beraten und beliefert wird das Start-up von JAF Linz.

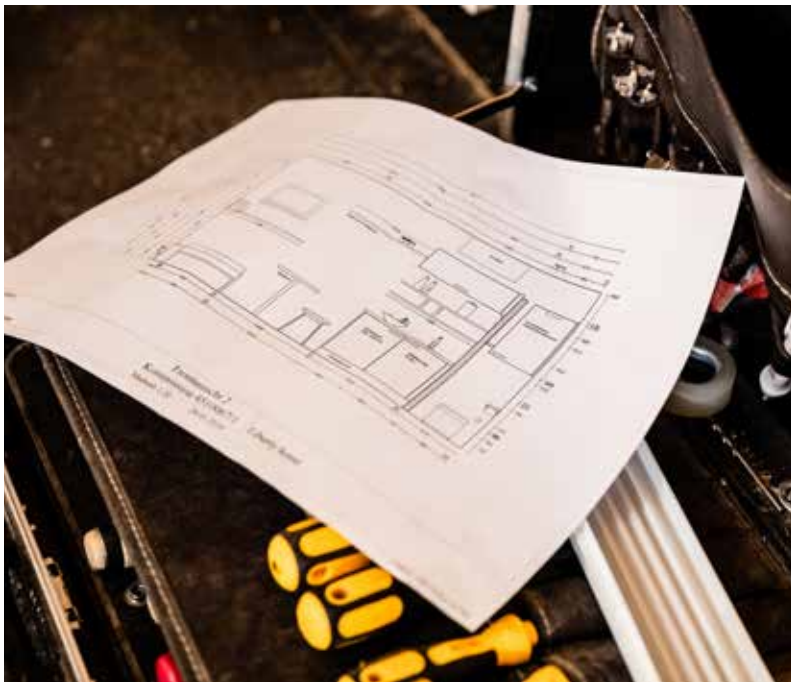
**Projekt:** Tiny Houses, LibertydotHome

**Konzept & Realisation:** Markus Hörmanseder und Philipp Hüttli, LibertydotHome GmbH, Hörmanseder GmbH

**JAF-Niederlassung:** JAF Linz | Österreich

**Material:** BSP Fichte, Sichtqualität | Lärchenholz Parallelogramm mit Kontrastfeder

**Bilder:** © Klaus Mittermayr









## Wein begegnet Holz

**Wein vereint jahrhundertealte Handwerkskunst mit den Schätzen der Natur. Was liegt da näher, als das Handwerk durch den Einsatz von Holz, auch bei der Innenraumgestaltung eines Weinguts zu feiern?**

Ein kleines Familienweingut im tschechischen Bavory wollte seine Naturverbundenheit sowie die große Liebe zum Handwerk auch in der Innenraumgestaltung seines Gebäudes zum Ausdruck bringen und in die Moderne überführen. Ein Plan, der mit Holzprodukten von JAF Vyškov, geglückt ist. Birkenperrholz und Eichenfurnier verleihen den verschiedenen Einrichtungsgegenständen eine naturbelassene und gleichzeitig moderne Note. Die handgefertigten Türen aus Eichen-Massivholz sind ganz besondere Eyecatcher, die der sehr stilvollen Ausstattung Wärme und Geborgenheit spenden.

**Projekt:** Weingut GALA in Bavory

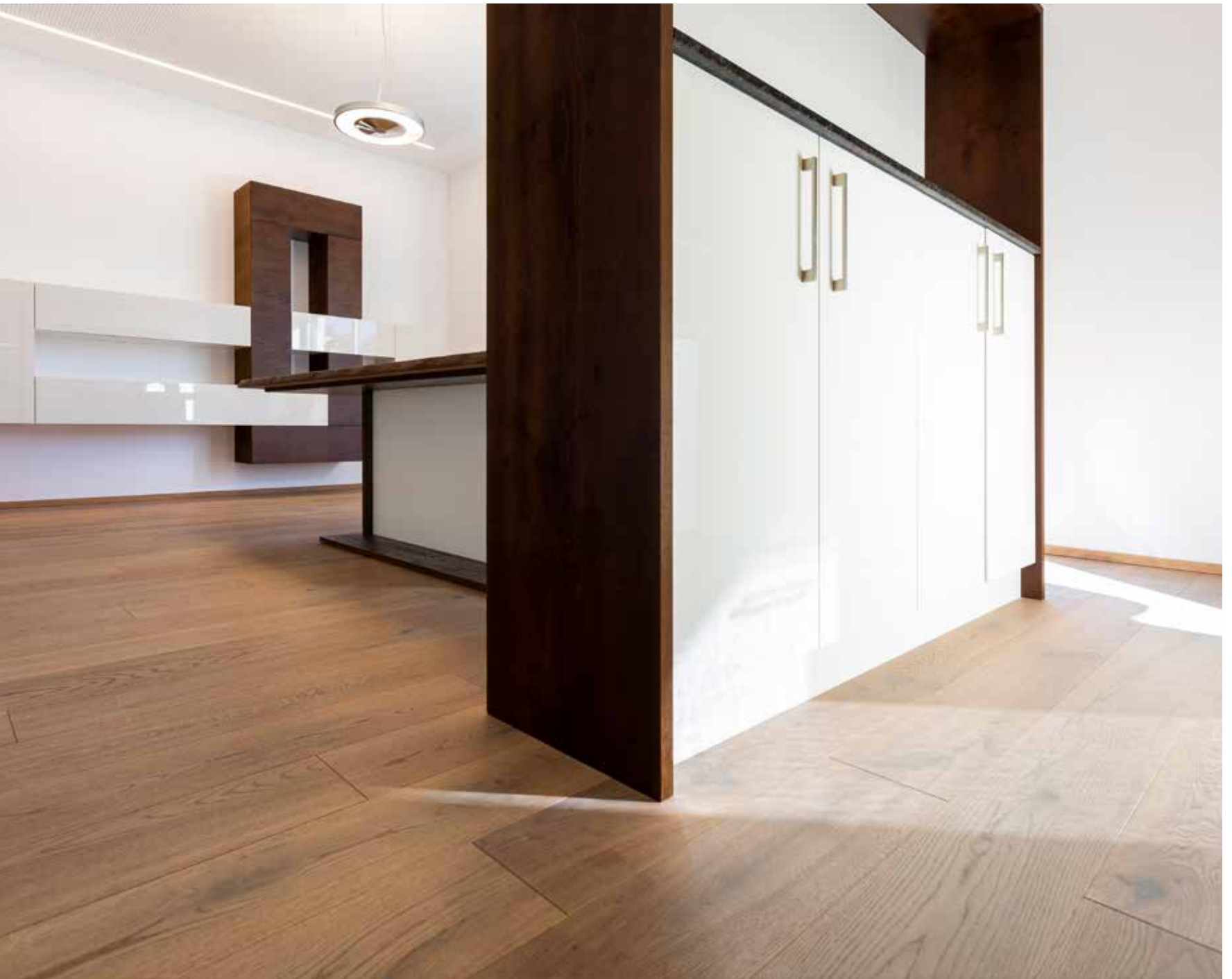
**Konzept & Realisation:** ACER WOODWAY s.r.o.

**JAF-Niederlassung:** JAF Vyškov | Tschechien

**Material:** Eichenfurnier | Massivholzplatte Eiche | Birkenperrholz











## Gebürstete Bodenschönheit bewahren

**Gebrauchspuren gehören zum Leben einfach dazu. Mit der richtigen Pflege kann Liebgewonnenes aber dennoch lange im frischen Glanz erstrahlen: Wie diese Landhausdielen in einem viel besuchten Geschäftslokal beweisen.**

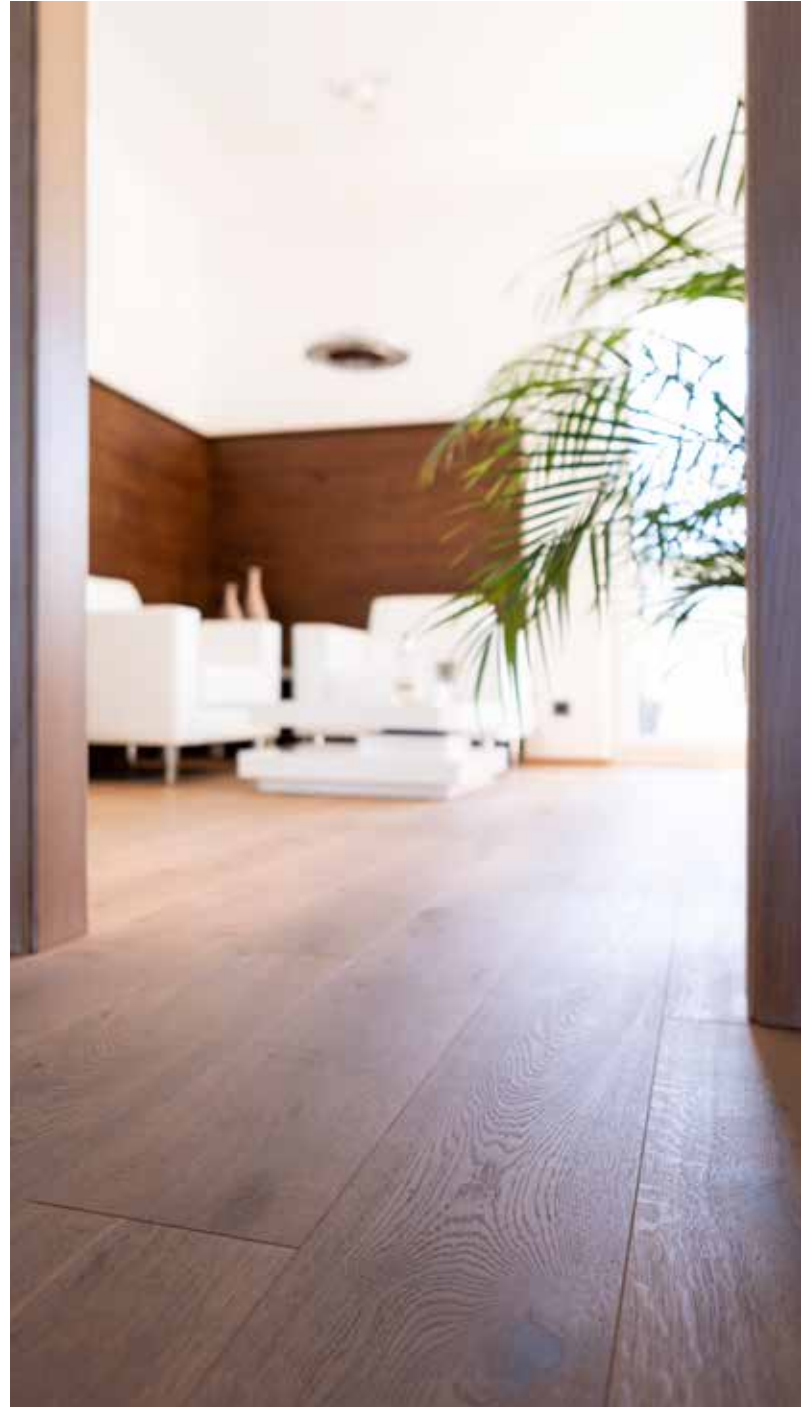
Zeitlose Eleganz und unvergleichbare Natürlichkeit strahlen die gebürsteten Landhausdielen 3-Schicht Eiche in diesem Fachgeschäft für Heiztechnik im salzburgischen Seeham aus. Als wären die Dielen erst gestern verlegt worden, begrüßt der Boden täglich zahlreiche Kunden und Mitarbeiter. Kaum jemand würde wohl ahnen, dass seit der Verlegung bereits zahlreiche Jahre vergangen sind. Denn gemeinsam mit den Dielen lieferte JAF Salzburg-Bergheim seinerzeit auch die passende Bodenpflege, welche die Schönheit der beanspruchten Dielen alle zwei Wochen, durch kleine Mengen im Reinigungswasser, bewahrt.

**Projekt:** Eichendielen Schauraum – Brennertechnik Pötzelsberger

**JAF-Niederlassung:** JAF Salzburg-Bergheim | Österreich

**Material:** Landhausdielen 3-Schicht Eiche astig gebürstet, weiß geölt bei 10 % Weißanteil (Sonderbestellung) | Sockelleisten Eiche Massiv, weiß geölt | Rubio Monocoat Oil Plus A Komponente Pure | Rubio Monocoat R331 White | Rubio Monocoat Soap Universal











## Materialvielfalt im Einsatz

**Durch jahrzehntelange Partnerschaft entsteht Vertrauen. Daher wurde JAF in den Um- und Neubau der Tischlerei Freund im Salzburger Leogang eingebunden.**

Für den Umbau einer Tischlerei sowie des angrenzenden Schauraums eines langjährigen Kundens im Salzburger Land zieht JAF Bad Hofgastein alle Register. Dabei lieferte JAF für den Außenbereich hochwertige Exterior-Platten, die modern und natürlich zugleich das Gebäude im neuen Licht erstrahlen lassen. Der Schauraum wurde mit Naturholzböden und innovativem Nanotech-Material gestaltet. So entstand ein beeindruckendes Ensemble, das neben der hohen Verarbeitungskunst auch die Werkstoffvielfalt des holzverarbeitenden Handwerks gekonnt in Szene setzt.

**Projekt:** Schauraum Tischlerei Freund

**Konzept & Realisation:** Tischlerei Freund

**JAF-Niederlassung:** JAF Bad Hofgastein | Österreich

**Material:** FunderMax Fassade | Admonter Boden | Fenix NTM®

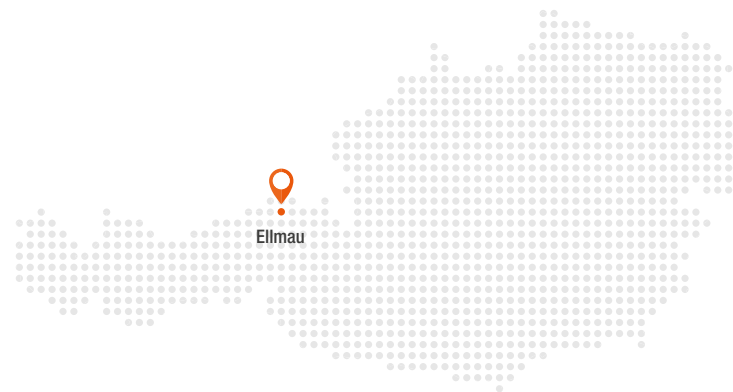
**Bilder:** © Klaus Bauer Photomotion











## Boden für guten Geschmack

**In einem Tiroler Concept Store bietet ein widerstandsfähiger Boden von JAF die perfekte Bühne für trendbewusste Wohnaccessoires, guten Wein und ein angeschlossenes Café.**

Der neue Concept Store im touristisch stark frequentierten Ellmau ist ein Anziehungspunkt des guten Geschmacks. Ob Wein, Kaffee oder Wohnaccessoires – der Store bietet ein umfangreiches Angebot für Genießerinnen und Genießer. Natürlich müssen diese schönen Dinge des Alltags auch in einem gediegenen Ambiente präsentiert werden, das zudem den täglichen Anforderungen standhält. JAF Kramsach lieferte daher hochwertige 2-Schicht Eichendielen aus Altholz, die neben ihrer rustikalen Eleganz mit beeindruckender Widerstandsfähigkeit punkten.

**Projekt:** Concept Store Ellmau

**Konzept & Realisation:** Zimmerei Naschberger GmbH

**JAF-Niederlassung:** JAF Kramsach | Österreich

**Material:** Dennebos 2-Schicht Landhausdielen Eiche der Reclaimed Kollektion









## Kraftvoller Auftritt im Fitnessstempel

**Wo hart am eigenen Körper gearbeitet wird, da muss auch das Umfeld sowohl ästhetischen als auch fordernden Ansprüchen vor Ort gerecht werden. Ein robuster Vinylboden hält mit diesen Ansprüchen Schritt.**

Unterschiedliches Schuhwerk, hohe Frequenz der Nutzung oder fallende Gegenstände – Böden in Fitnessstudios sind verschiedensten Belastungen ausgesetzt. Für die Wahl des passenden Bodens müssen daher sowohl funktionale als auch optisch ansprechende Anforderungen erfüllt werden. Der Eigentümer dieses Fitnessstudios in Wörgl entschied sich nach Beratung durch JAF Kramsach für einen hochwertigen Vinylboden der Marke Quick-Step. Eine Wahl, die beweist, dass sich Widerstandsfähigkeit und überzeugende Ästhetik nicht gegenseitig ausschließen müssen.

**Projekt:** Fitnessstudio Wörgl

**JAF-Niederlassung:** JAF Kramsach | Österreich

**Material:** Quick-Step Vinylboden Livyn Pulse Click Sheet Kiefer Sonnenuntergang, 4-seitig gefast, NK 33 | Quick-Step Livyn Kleber | Sockelleisten











## Sperrholz für Kletterfreunde

**Flexibilität und Vielseitigkeit – Eigenschaften, die im Klettersport hoch im Kurs liegen und in diesem Ambiente einer Dornbirner Kletterhalle auch auf den Baustoff der steilen „Sportgeräte“ vor Ort zutrifft.**

Für besondere Orte braucht es auch besondere Lösungen – wie in dieser Boulderhalle in Dornbirn. Aufgrund seiner vielseitigen Einsatzstärke und seiner Dimensionsstabilität gilt daher Brettsperrholz häufig als Mittel der Wahl, wenn individuelle Antworten auf knifflige Fragen gesucht werden. Wie in diesem Fall, denn die Kletterwände sollten nicht nur herausfordernde Kletterrouten bereithalten, sondern auch intensiver Nutzung standhalten. Nach ausführlicher Beratung von JAF Kramsach fiel die Wahl auf Birken-sperrholz mit einer besonders widerstandsfähigen Oberflächenbeschichtung.

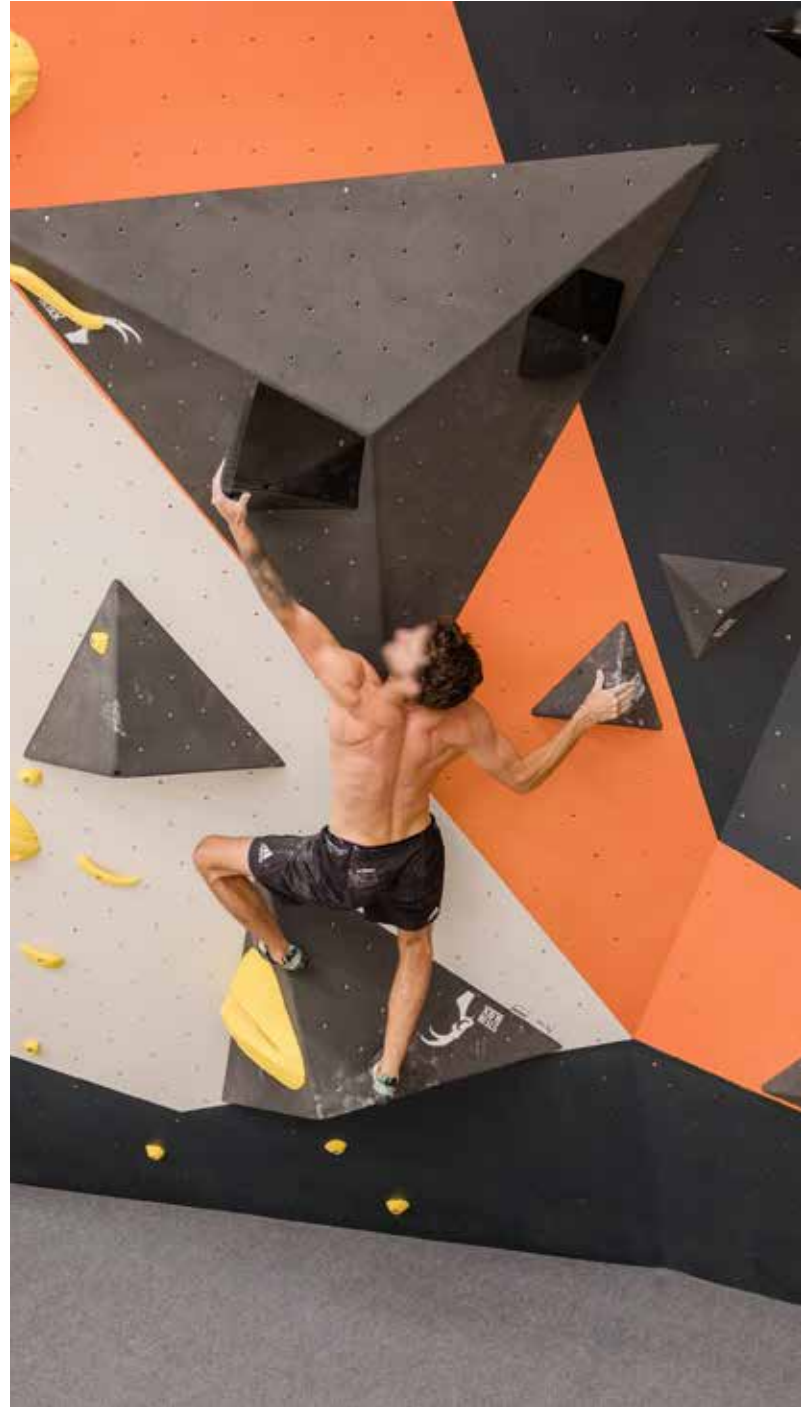
**Projekt:** Steinblock Kletterhalle Dornbirn

**Konzept & Realisation:** Steilheit - Stefan Fürst

**JAF-Niederlassung:** JAF Kramsach | Österreich

**Material:** Sperrholzplatte Birke, beschichtet

**Bilder:** © Dominik Hadwiger









## Luftige Klarheit

**Gutes Design findet man an den unverhofftesten Orten. Diese Sporthalle in Lipnik gehört mit ihren stylischen hölzernen Wandverkleidungen sicherlich dazu.**

Reduziert, luftig, klar – so präsentiert sich die Sporthalle im tschechischen Lipnik und lässt die Sportlerinnen und Sportler in moderner Atmosphäre Höchstleistungen vollbringen. Dabei leisten Wand- und Deckenverkleidungen von JAF einen entscheidenden Beitrag. Die hölzernen Elemente unterstreichen das reduzierte Design und sorgen dennoch für Leichtigkeit. Die Natürlichkeit des Holzes harmoniert dabei perfekt mit dem schroffen Sichtbeton und der Weitläufigkeit der Fläche.

**Projekt:** Sporthalle Lipnik Tschechien

**Konzept & Realisation:** PROFEST - Wood s. r. o. VE

**JAF-Niederlassung:** JAF Vyškov | Tschechien

**Material:** gehobeltes Schnittholz Fichte











## Holzidyll mit Erholungsauftrag

**Die Natürlichkeit von Holz sorgt in einem bulgarischen Spa für entspannte Atmosphäre. Für das Großprojekt konnte JAF seine Stärken im Bereich Bauen mit Holz voll ausspielen.**

Im malerischen Tal zwischen den Gebirgen Rila, Verila, Vitosha und Plana – unweit der bulgarischen Hauptstadt Sofia – liegt die 4-Sterne SPA Anlage Belchin Spring. Durch die großzügige Verwendung von Holz fügt sich das Spa perfekt in seine Umgebung aus kaum berührter Natur ein. Bereits die alten Römer wussten die heilende Wirkung des Thermalwassers der Region zu schätzen. Heute können die Badegäste hier alle Annehmlichkeiten der Moderne genießen. Das weitläufige Anwesen verfügt über vier Luxusvillen, zehn Gästehäuser und ein luxuriöses SPA-Zentrum. JAF Musachevo lieferte für dieses Großprojekt KVH- und BSH-Balken, OSB, Nadelholzprofile für die Dächer und Holzkonstruktionen. Auch die Terrassen der Gästehäuser wurden mit Lärchendielen und Unterkonstruktionen von JAF Musachevo errichtet. 300 Liter geliefertes Rubio Pflegeöl werden die natürliche Schönheit dieser Oase der Ruhe auch langfristig bewahren.

**Projekt:** SPA Anlage Belchin Spring

**Konzept & Realisation:** Arch. Borislava Manolova, Arch. Hristo Tritakov, Dr. Ing. Vatyu Tanev, Mimi Farkova, Glavbolgarstroy

**JAF-Niederlassung:** JAF Musachevo | Bulgarien

**Material:** KVH-Balken | BSH-Balken | OSB | Nadelholzprofile | Terrassenunterkonstruktion | Terrassendiele Lärche | Pflegeöl

**Bilder:** © Ivo Andreev, IFFOTOGO







## Badespaß mit Holznote

**Ein neuer Kabinentrakt fügt sich durch seinen natürlichen Holzcharakter perfekt in die Architektur der 1920er Jahre des Klagenfurter Strandbads ein.**

Seit über 100 Jahren lädt das Klagenfurter Strandbad am Wörthersee zum Bad im azurblauen Nass. Für eine gelungene Erweiterung kam ein weites Spektrum an Holzprodukten von JAF zum Einsatz. Denn in einem neuen Trakt entstanden 455 Kabinen und 524 Kästchen, die durch die Verwendung von Siebdruckplatten aus edlem Sperrholz besonders viel Charme versprühen. JAF Villach lieferte, neben dem Sperrholz, auch das Holz für die Rahmenkonstruktion der Türen. Zudem wurde sowohl die Innenseite als auch Außenseite mit Interior- bzw. Exterior-Platten von JAF verkleidet.

**Projekt:** Strandbad Klagenfurt

**Konzept & Realisation:** spado architects, Architekturbüro Roth, Oberascher Tischlerei

**JAF-Niederlassung:** JAF Villach | Österreich

**Material:** Sperrplatte Film/Film | UPM Siebdruckplatte | FunderMax Exterior-Platte | FunderMax Interior-Platten | 3-Schichtplatten Fichte

**Bilder:** © Gert Steinhäler, Christian Brandstätter, spado architects & Architekturbüro Roth







## Eurowood: Unsere Marke. Unser Wort.

Verfügbarkeit, Qualität und Verlässlichkeit sind gerade im Objektbereich Eigenschaften, die den entscheidenden Unterschied machen. Unsere Eigenmarke Eurowood ist daher unterm Strich die beste Wahl.

Mit unserer Eigenmarke Eurowood geben wir unseren Partnern ein besonderes Qualitäts- und Zuverlässigkeitsversprechen: Denn Erfahrung, Produktwissen und spezifische Marktkenntnisse mündeten in den Produktparten Boden, Furnier, Platte, Profilholz und Türen in der Auswahl hochwertiger Produkte, die sich aufgrund ihrer Beliebtheit und ihrer Qualität auf dem Markt bewährt haben. Über die Jahre ist so ein gleichermaßen funktionales wie vielfältiges Angebot entstanden. Dieses Angebot wird laufend von unseren JAF-Expertinnen und -Experten – in engem Austausch mit qualitätsorientierten Produzenten – geprüft und um aktuelle Trends erweitert.

Dabei zeichnen sich die Produkte von Eurowood, neben ihrer Qualität, auch durch ihre schnelle Verfügbarkeit aus. Die Produkte der Eurowood-Linie sind in großen Mengen dauerhaft lagernd – Verfügbarkeit, Qualität und Verlässlichkeit, die den Erfolg Ihrer Projekte sichern.



**Holz**

ist unsere Welt